

# 加盟大学財務状況の推移

## (平成9年度～平成28年度)

表1-1	資金収支計算書	金額の推移(加盟法人全体)
表1-2	資金収支計算書	構成比率の推移(加盟法人全体)
表2-1	資金収支計算書	金額の推移(加盟大学部門)
表2-2	資金収支計算書	構成比率の推移(加盟大学部門)
表3	施設関係支出および設備関係支出(加盟大学部門・資金収支)	
表4	活動区分資金収支計算書	金額の推移(加盟法人全体)
表5	事業活動収支計算書	金額の推移(加盟法人全体)
表6-1	貸借対照表	金額の推移(加盟法人全体)
表6-2	貸借対照表	財務比率の推移(加盟法人全体)
表7	「事業活動収入」、「学生納付金」、「人件費」等の推移と比率 (加盟大学部門・事業活動収支)	
表8	学生1人あたりの収入額と支出額の推移(加盟大学部門・資金収支)	

## 本データの見方

### (1) 集計値

本データで用いている金額の集計値は、当連盟の全加盟法人（以下「加盟法人」という）における各年度の決算の単純集計結果を基礎としている。

### (2) 図表の数値

金額は、それぞれ端数を四捨五入し、合計と内訳の調整は行っていない。

### (3) 「加盟法人全体」の財務状況

「法人全体」とは、学校法人が設置する大学（大学院を含む）、短期大学から幼稚園、その他の諸学校、附属の図書館・研究所・病院等のすべての機関（部門）と学校法人（法人本部）の総体をいう。

加盟法人における、これらの部門における教育研究活動およびこれに付随して行われる諸活動等に係る会計（収入および支出）を総合したものが「加盟法人全体」の会計である。

### (4) 「加盟大学部門」の財務状況

本書における「大学部門」とは、学校法人会計基準に掲げる大学部門（昼・夜間を含む学部・大学院、通信教育部）に、法人本部、図書館、研究所を加えたものである。なお、附属病院部門は含まない。

「加盟大学部門」の財務状況は、「加盟法人全体」の財務状況より大学部門の金額を集計したものである。

### (5) 「学生1人あたりの収入と支出」

「学生1人あたりの収入と支出」の集計結果を表示している。「学生1人あたりの収入と支出」とは、加盟法人全体の資金収支決算のうち、学部（昼間部）、大学院（昼間部）、共通部門（法人本部、図書館、研究所、その他）のうち大学部門（昼間部）への配付分を合算し、それを「大学部門昼間部学生数」で除した金額である。

上記「共通部門のうち大学部門（昼間部）への配付分」は、以下の計算方法で算出した。

#### 1) 法人本部

決算額を各設置学校に在籍する当該年度の学生・生徒等数の比率で按分

#### 2) 図書館、研究所、その他

全決算額を大学部門へ配付





表3 施設関係支出および設備関係支出（加盟大学部門・資金収支）

(百万円・%)

区 分	支 出 額																			
	9年度	10年度	11年度	12年度	13年度	14年度	15年度	16年度	17年度	18年度	19年度	20年度	21年度	22年度	23年度	24年度	25年度	26年度	27年度	28年度
施設関係支出	166,643	151,481	211,271	179,910	197,353	200,637	188,527	167,139	178,162	159,494	184,977	175,010	194,861	178,283	146,563	176,441	158,792	178,905	177,469	181,989
（土地支出）	27,428	20,971	27,777	41,805	37,238	59,360	12,379	24,275	23,292	19,266	31,689	37,344	43,285	50,829	15,693	28,471	12,028	18,627	24,516	10,840
（建物支出）	84,186	67,079	86,480	85,559	91,681	96,679	105,559	92,209	93,711	100,463	99,283	79,243	99,724	71,240	78,758	101,621	79,545	104,812	81,025	118,668
（構築物支出）	11,091	8,777	10,082	12,391	9,053	9,862	11,059	11,669	11,122	11,814	12,380	12,214	11,995	10,497	10,507	8,223	11,041	10,746	11,051	11,422
（その他）	43,937	54,653	86,931	40,155	59,382	34,736	59,530	38,986	50,038	27,951	41,625	46,208	39,856	45,716	41,604	38,125	56,177	44,718	60,877	41,058
設備関係支出	65,431	68,532	73,031	64,768	65,440	62,497	64,554	56,421	55,289	54,902	54,911	55,319	73,137	59,038	60,874	58,261	68,537	64,841	59,083	58,278
（機器備品支出）	44,940	48,223	52,544	45,277	45,929	44,541	45,741	38,758	37,724	37,573	38,945	39,744	55,172	41,939	44,979	43,710	54,279	50,800	45,474	43,523
（その他の機器備品支出）	1,900	1,692	1,976	1,677	1,976	1,544	1,532	1,467	1,730	2,355	1,563	1,484	2,016	3,320	2,253	1,875	2,450	1,971	2,033	1,937
（図書支出）	18,211	18,370	18,191	17,625	17,170	16,153	17,012	15,814	15,569	14,791	14,113	13,205	12,787	11,652	11,164	10,859	10,123	9,409	8,836	8,687
（その他）	380	248	321	189	364	259	270	381	266	182	289	885	3,160	2,126	2,477	1,817	1,685	2,660	2,739	4,130
計	232,074	220,013	284,302	244,679	262,793	263,134	253,081	223,560	233,451	214,397	239,888	230,330	267,997	237,321	207,436	234,702	227,329	243,746	236,552	240,266

区 分	増 減 率																			
	8→9	9→10	10→11	11→12	12→13	13→14	14→15	15→16	16→17	17→18	18→19	19→20	20→21	21→22	22→23	23→24	24→25	25→26	25→27	26→28
施設関係支出	29.8	△ 9.1	39.5	△ 14.8	9.7	1.7	△ 6.0	△ 11.3	6.6	△ 10.5	16.0	△ 5.4	11.3	△ 8.5	△ 17.8	20.4	△ 10.0	12.7	11.8	1.7
（土地支出）	138.5	△ 23.5	32.5	50.5	△ 10.9	59.4	△ 79.1	96.1	△ 4.1	△ 17.3	64.5	17.8	15.9	17.4	△ 69.1	81.4	△ 57.8	54.9	103.8	△ 41.8
（建物支出）	35.2	△ 20.3	28.9	△ 1.1	7.2	5.5	9.2	△ 12.6	1.6	7.2	△ 1.2	△ 20.2	25.8	△ 28.6	10.6	29.0	△ 21.7	31.8	1.9	13.2
（構築物支出）	5.1	△ 20.9	14.9	22.9	△ 26.9	8.9	12.1	5.5	△ 4.7	6.2	4.8	△ 1.3	△ 1.8	△ 12.5	0.1	△ 21.7	34.3	△ 2.7	0.1	6.3
（その他）	△ 0.2	24.4	59.1	△ 53.8	47.9	△ 41.5	71.4	△ 34.5	28.3	△ 44.1	48.9	11.0	△ 13.7	14.7	△ 9.0	△ 8.4	47.3	△ 20.4	8.4	△ 8.2
設備関係支出	3.4	4.7	6.6	△ 11.3	1.0	△ 4.5	3.3	△ 12.6	△ 2.0	△ 0.7	0.0	0.7	32.2	△ 19.3	3.1	△ 4.3	17.6	△ 5.4	△ 13.8	△ 10.1
（機器備品支出）	5.3	7.3	9.0	△ 13.8	1.4	△ 3.0	2.7	△ 15.3	△ 2.7	△ 0.4	3.7	2.1	38.8	△ 24.0	7.2	△ 2.8	24.2	△ 6.4	△ 16.2	△ 14.3
（その他の機器備品支出）	△ 5.7	△ 10.9	16.7	△ 15.1	17.8	△ 21.9	△ 0.8	△ 4.2	17.9	36.1	△ 33.6	△ 5.0	35.8	64.7	△ 32.1	△ 16.8	30.7	△ 19.6	△ 17.0	△ 1.7
（図書支出）	0.0	0.9	△ 1.0	△ 3.1	△ 2.6	△ 5.9	5.3	△ 7.0	△ 1.5	△ 5.0	△ 4.6	△ 6.4	△ 3.2	△ 8.9	△ 4.2	△ 2.7	△ 6.8	△ 7.1	△ 12.7	△ 7.7
（その他）	2.7	△ 34.9	29.6	△ 41.0	92.0	△ 28.9	4.6	△ 11.0	△ 30.3	△ 31.4	58.9	205.8	257.0	△ 32.7	16.5	△ 26.6	△ 7.3	57.9	62.6	55.2
計	21.1	△ 5.2	29.2	△ 13.9	7.4	0.1	△ 3.8	△ 11.7	4.4	△ 8.2	11.9	△ 4.0	16.4	△ 11.4	△ 12.6	13.1	△ 3.1	7.2	4.1	△ 1.4

区 分	構 成 比 率																			
	9年度	10年度	11年度	12年度	13年度	14年度	15年度	16年度	17年度	18年度	19年度	20年度	21年度	22年度	23年度	24年度	25年度	26年度	27年度	28年度
施設関係支出	71.8	68.9	74.3	73.5	75.1	76.2	74.5	74.8	76.3	74.4	77.1	76.0	72.7	75.1	70.7	75.2	69.9	73.4	75.0	75.7
（土地支出）	11.8	9.5	9.8	17.1	14.2	22.6	4.9	10.9	10.0	9.0	13.2	16.2	16.2	21.4	7.6	12.1	5.3	7.6	10.4	4.5
（建物支出）	36.3	30.5	30.4	35.0	34.9	36.7	41.7	41.2	40.1	46.9	41.4	34.4	37.2	30.0	38.0	43.3	35.0	43.0	34.3	49.4
（構築物支出）	4.8	4.0	3.5	5.1	3.4	3.7	4.4	5.2	4.8	5.5	5.2	5.3	4.5	4.4	5.1	3.5	4.9	4.4	4.7	4.8
（その他）	18.9	24.8	30.6	16.4	22.6	13.2	23.5	17.4	21.4	13.0	17.4	20.1	14.9	19.3	20.1	16.2	24.7	18.3	25.7	17.1
設備関係支出	28.2	31.1	25.7	26.5	24.9	23.8	25.5	25.2	23.7	25.6	22.9	24.0	27.3	24.9	29.3	24.8	30.1	26.6	25.0	24.3
（機器備品支出）	19.4	21.9	18.5	18.5	17.5	16.9	18.1	17.3	16.2	17.5	16.2	17.3	20.6	17.7	21.7	18.6	23.9	20.8	19.2	18.1
（その他の機器備品支出）	0.8	0.8	0.7	0.7	0.8	0.6	0.6	0.7	0.7	1.1	0.7	0.6	0.8	1.4	1.1	0.8	1.1	0.8	0.9	0.8
（図書支出）	7.8	8.3	6.4	7.2	6.5	6.1	6.7	7.1	6.7	6.9	5.9	5.7	4.8	4.9	5.4	4.6	4.5	3.9	3.7	3.6
（その他）	0.2	0.1	0.1	0.1	0.1	0.1	0.1	0.2	0.1	0.1	0.1	0.4	1.2	0.9	1.2	0.8	0.7	1.1	1.2	1.7
計	100.0	100.0	100.0	100.0	100.0	100.0	100.0	100.0	100.0	100.0	100.0	100.0	100.0	100.0	100.0	100.0	100.0	100.0	100.0	100.0

施設関係支出のその他：建設仮勘定支出、借地権支出、施設利用権支出、その他

設備関係支出のその他：車輛支出、電話加入権支出、その他

表 4 活動区分資金収支計算書 金額の推移（加盟法人全体）

(百万円)

区 分		27年度	28年度
教育活動	収 入	2,494,900	2,543,289
	支 出	2,203,903	2,232,659
	差 引	290,997	310,630
	調整勘定等	△8,877	5,314
	収支差額	282,119	315,944
施設整備等	収 入	240,463	291,420
	支 出	620,369	584,252
	差 引	△379,906	△292,831
	調整勘定等	8,063	8,025
	収支差額	△371,843	△284,807
小 計		△89,724	31,138
その他	収 入	687,481	576,447
	支 出	618,595	542,581
	差 引	68,886	28,377
	調整勘定等	1,923	△377
	収支差額	70,809	28,000

表5 事業活動収支計算書 金額の推移（加盟法人全体）

(百万円)

区 分		27年度	28年度
教育活動収入	学生生徒等納付金	1,345,278	1,383,367
	手数料	64,150	68,136
	寄付金	47,264	68,422
	経常費等補助金	223,987	223,518
	付随事業収入	745,617	745,593
	雑収入	69,067	78,646
	教育活動収入計	2,495,364	2,567,682
教育活動支出	人件費	1,273,276	1,302,188
	教育研究経費	1,017,544	1,024,433
	管理経費	147,245	149,045
	徴収不能額等	1,074	1,048
	教育活動支出計	2,439,139	2,476,714
	教育活動収支差額	56,225	90,968
教育活動外収入	受取利息・配当金	38,071	33,565
	その他の教育活動外収入	2,346	2,270
	教育活動外収入計	40,418	35,835
教育活動外支出	借入金等利息	3,768	3,557
	その他の教育活動外支出	1,280	1,016
	教育活動外支出計	5,049	4,573
	教育活動外収支差額	35,369	31,262
	経常収入計	2,535,782	2,603,517
	経常支出計	2,444,188	2,481,286
	経常収支差額	91,594	122,230
特別収入	資産売却差額	20,087	13,467
	その他の特別収入	46,192	75,623
	特別収入計	66,279	89,090
特別支出	資産処分差額	22,281	20,163
	その他の特別支出	5,420	7,040
	特別支出計	27,701	27,202
	特別収支差額	38,577	61,888
	基本金組入前当年度収支差額	130,172	184,118
	基本金組入額合計	△244,042	△288,706
	当年度収支差額	△113,870	△104,588
	前年度繰越収支差額	△2,011,514	△2,063,606
	基本金取崩額	65,901	23,313
	翌年度繰越収支差額	△2,059,483	△2,144,881
参考	事業活動収入計	2,602,061	2,692,608
	事業活動支出計	2,471,889	2,508,489

表6-1 貸借対照表 金額の推移 (加盟法人全体)

(億円)

区 分	9年度	10年度	11年度	12年度	13年度	14年度	15年度	16年度	17年度	18年度	19年度	20年度	21年度	22年度	23年度	24年度	25年度	26年度	27年度	28年度
固 定 資 産	57,546	59,432	61,981	63,903	66,317	67,914	69,362	70,916	73,251	74,581	74,947	76,459	78,050	79,641	81,335	81,630	82,282	83,709	85,452	87,904
有 形 固 定 資 産	40,373	41,608	43,476	44,761	46,420	47,651	48,764	49,594	50,707	51,246	51,208	52,273	53,828	54,649	55,406	55,814	55,998	56,977	57,978	59,565
そ の 他 の 固 定 資 産	17,172	17,824	18,505	19,142	19,897	20,263	20,599	21,323	22,544	23,334	23,740	24,185	24,222	24,992	25,929	25,816	26,283	26,732	2,997	3,102
流 動 資 産	11,536	11,825	11,964	12,462	12,592	12,490	12,274	12,278	12,108	12,518	11,811	10,862	11,392	11,291	11,739	12,083	11,916	12,098	11,997	12,615
資 産 の 部 計	69,082	71,257	73,945	76,365	78,909	80,404	81,636	83,195	85,359	87,099	86,759	87,321	89,442	90,933	93,074	93,713	94,198	95,807	97,449	100,519
固 定 負 債	9,592	9,750	9,813	9,754	9,880	9,694	9,679	9,731	9,713	9,458	8,837	8,799	9,173	9,289	10,301	10,013	9,645	9,774	10,066	10,156
流 動 負 債	5,774	5,655	5,762	5,717	5,803	5,718	5,387	5,410	5,551	5,760	5,425	5,518	5,557	5,520	5,762	5,841	5,704	5,660	5,710	5,909
負 債 の 部 合 計	15,367	15,404	15,576	15,471	15,682	15,412	15,066	15,141	15,264	15,218	14,262	14,318	14,730	14,809	16,063	15,854	15,349	15,434	15,776	16,064
基 本 金	59,279	61,846	65,064	68,235	71,411	74,280	76,489	79,045	81,582	84,015	85,244	88,029	90,795	93,368	95,996	96,665	98,248	100,487	102,268	105,904
繰 越 収 支 差 額	△5,565	△5,994	△6,695	△7,341	△8,185	△9,288	△9,920	△10,992	△11,487	△12,133	△12,747	△15,026	△16,083	△17,244	△18,985	△18,805	△19,400	△20,115	△20,595	△21,449
負債及び純資産の部合計	69,082	71,257	73,945	76,365	78,909	80,404	81,636	83,195	85,359	87,099	86,759	87,321	89,442	90,933	93,074	93,713	94,198	95,805	97,449	100,519

表6-2 貸借対照表 財務比率の推移 (加盟法人全体)

(%)

区 分	9年度	10年度	11年度	12年度	13年度	14年度	15年度	16年度	17年度	18年度	19年度	20年度	21年度	22年度	23年度	24年度	25年度	26年度	27年度	28年度
固 定 比 率	107.1	106.4	106.2	104.9	104.9	104.5	104.2	104.2	104.5	103.8	103.4	104.7	104.5	104.6	105.6	104.8	104.4	104.2	104.6	104.1
固 定 長 期 適 合 率	90.9	90.6	90.9	90.5	90.7	90.9	91.0	91.2	91.8	91.7	92.1	93.5	93.0	93.2	93.2	92.9	93.0	92.9	93.1	92.9
流 動 比 率	199.8	209.1	207.6	218.0	217.0	218.4	227.8	227.0	218.1	217.3	217.7	196.8	205.0	204.6	203.7	206.9	208.9	213.8	210.1	213.5
総 負 債 比 率	22.2	21.6	21.1	20.3	19.9	19.2	18.5	18.2	17.9	17.5	16.4	16.4	16.5	16.3	17.3	16.9	16.3	16.1	16.2	16.0
負 債 比 率	28.6	27.6	26.7	25.4	24.8	23.7	22.6	22.2	21.8	21.2	19.7	19.6	19.7	19.5	20.9	20.4	19.5	19.2	19.3	19.0
退職給与引特定資産保有率	60.6	60.5	60.1	59.6	59.6	60.1	60.0	60.1	59.0	59.3	61.4	61.7	62.0	61.0	54.1	55.5	55.5	56.1	57.3	57.8
繰越収支差額構成比率	△ 8.1	△ 8.4	△ 9.1	△ 9.7	△ 10.4	△ 11.6	△ 12.2	△ 13.2	△ 13.5	△ 13.9	△ 14.7	△ 17.2	△ 18.0	△ 19.0	△ 20.4	△ 20.1	△ 20.6	△ 21.0	△ 21.1	△ 21.3

※各財務比率の算式は以下の通り (比率名称及び算式表記は平成27年度の学校法人会計基準改正後の表記)

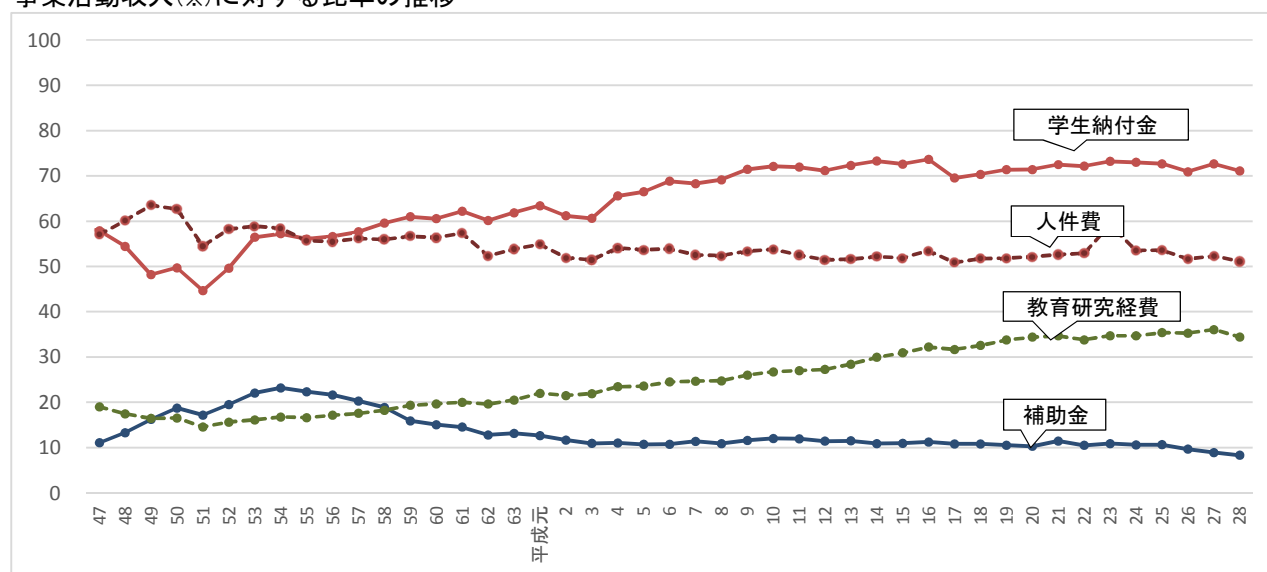
財 務 比 率	算 式	評 価 指 標
固定比率	固定資産／純資産	低い値が良い
固定長期適合率	固定資産／純資産＋固定負債	低い値が良い
流動比率	流動資産／流動負債	高い値が良い
総負債比率	総負債／総資産	低い値が良い
負債比率	総負債／純資産	低い値が良い
退職給与引特定資産保有率	退職給与引特定資産／退職給与引当金	高い値が良い
繰越収支差額構成比率	繰越収支差額／総負債＋純資産	高い値が良い



表7 「事業活動収入」、「学生納付金」、「人件費」等の推移と比率（加盟大学部門・事業活動収支）  
 (百万円・%)

	事業活動収入 (帰属収入)	学生納付金	補助金	人件費	教育研究経費	帰属収入に対する比率の推移			
						学生納付金	補助金	人件費	教育研究経費
昭和47	132,020	76,450	14,613	75,269	25,083	57.9	11.1	57.0	19.0
49	202,016	97,337	32,748	128,287	33,224	48.2	16.2	63.5	16.4
51	327,197	146,045	56,242	178,486	47,665	44.6	17.2	54.6	14.6
53	387,988	219,056	85,555	228,498	62,611	56.5	22.1	58.9	16.1
55	492,060	275,903	109,912	273,840	81,814	56.1	22.3	55.7	16.6
57	583,388	336,225	118,346	327,615	102,567	57.6	20.3	56.2	17.6
59	632,260	385,512	100,550	358,248	122,147	61.0	15.9	56.7	19.3
61	725,234	450,903	105,465	416,037	144,974	62.2	14.5	57.4	20.0
63	918,424	568,191	120,803	494,318	188,386	61.9	13.2	53.8	20.5
平成2	1,070,204	654,640	124,721	556,213	230,123	61.2	11.7	52.0	21.5
4	1,134,981	744,339	125,344	614,028	265,892	65.6	11.0	54.1	23.4
6	1,217,634	837,924	130,967	656,374	298,444	68.8	10.8	53.9	24.5
8	1,319,470	912,368	143,593	691,278	326,622	69.1	10.9	52.4	24.8
10	1,340,875	967,006	161,205	720,335	358,360	72.1	12.0	53.7	26.7
12	1,432,180	1,018,742	163,484	736,158	390,114	71.1	11.4	51.4	27.2
14	1,436,596	1,052,430	156,412	749,149	429,865	73.3	10.9	52.1	29.9
16	1,435,908	1,057,289	161,447	768,192	462,320	73.6	11.2	53.5	32.2
18	1,526,278	1,073,520	165,017	788,993	496,815	70.3	10.8	51.7	32.6
19	1,526,742	1,089,392	160,505	791,788	515,618	71.4	10.5	51.9	33.8
20	1,552,871	1,108,623	159,590	808,840	534,069	71.4	10.3	52.1	34.4
21	1,562,505	1,132,146	179,176	822,237	541,587	72.5	11.5	52.6	34.7
22	1,594,578	1,150,704	167,393	843,545	539,043	72.2	10.5	52.9	33.8
23	1,588,477	1,162,935	172,705	939,118	551,556	73.2	10.9	59.1	34.7
24	1,585,212	1,157,345	168,390	848,951	549,460	73.0	10.6	53.6	34.7
25	1,593,941	1,158,284	169,615	854,882	563,897	72.7	10.6	53.6	35.4
26	1,636,269	1,160,353	157,757	845,064	577,184	70.9	9.6	51.6	35.3
27	1,613,201	1,171,961	143,764	844,455	581,754	72.6	8.9	52.3	36.1
28	1,694,928	1,204,614	140,662	866,336	583,295	71.1	8.3	51.1	34.4

事業活動収入(※)に対する比率の推移



※平成26年度決算以前は消費収支計算書における「帰属収入」「学生納付金」「人件費」「教育研究経費」である。

表8 学生1人あたりの収入額と支出額の推移（加盟大学部門・資金収支）

(万円・人)

区 分	9年度	10年度	11年度	12年度	13年度	14年度	15年度	16年度	17年度	18年度	19年度	20年度	21年度	22年度	23年度	24年度	25年度	26年度	27年度	28年度		
収 入	学 生 納 付 金	96.1	98.3	100.0	101.5	103.3	104.7	106.3	107.3	110.9	112.2	113.1	113.2	114.2	113.7	114.1	114.5	115.4	116.2	117.2	118.1	
	手 数 料	7.1	6.6	6.2	5.8	5.8	6.0	6.1	5.9	5.9	6.2	6.2	6.1	6.2	5.9	5.7	5.8	5.8	5.8	5.9	6.2	
	寄 付 金	4.0	4.1	3.8	4.2	4.8	3.7	3.7	3.3	7.4	5.0	5.4	4.9	3.9	7.2	5.8	5.4	4.5	4.4	4.8	5.4	
	補 助 金	14.6	15.0	16.0	15.7	16.6	16.2	15.4	15.7	17.3	17.3	16.7	16.4	18.1	16.5	17.0	16.7	16.9	15.8	15.3	14.3	
	資 産 運 用 収 入	2.6	2.6	2.7	2.4	2.4	2.3	2.2	2.3	4.1	5.0	5.8	5.6	4.1	3.7	3.4	3.5	4.2	4.8	-	-	
	受 取 利 息 ・ 配 当 金 収 入	-	-	-	-	-	-	-	-	-	-	-	-	-	-	-	-	-	-	-	3.3	2.8
	資 産 売 却 収 入	9.1	4.4	5.6	5.3	8.5	8.2	7.0	7.6	17.3	27.1	25.8	22.2	18.1	19.6	18.4	26.5	24.7	26.9	20.0	19.0	
	事 業 収 入	1.9	2.1	2.1	2.3	2.6	2.7	2.3	2.7	4.0	4.4	4.5	4.5	4.1	4.1	4.0	4.1	4.4	5.0	-	-	
	付 随 事 業 ・ 収 益 事 業 収 入	-	-	-	-	-	-	-	-	-	-	-	-	-	-	-	-	-	-	-	6.2	5.6
	雑 収 入	3.2	3.2	3.5	3.3	3.7	3.5	3.6	3.7	4.2	4.3	4.4	4.5	4.6	4.2	4.6	5.0	4.8	5.1	5.5	6.0	
借 入 金 等 収 入	4.4	4.5	3.7	4.4	2.8	5.6	3.8	2.9	7.5	5.2	5.2	8.4	8.4	5.6	5.3	5.7	3.9	7.0	6.6	4.4		
合 計	143.0	140.8	143.6	144.8	150.6	152.9	150.6	151.3	178.6	186.7	187.1	185.7	181.7	180.6	178.1	187.1	184.6	190.9	184.8	164.0		
支 出	人 件 費	68.8	69.5	70.3	70.2	71.2	71.3	71.7	72.9	81.1	82.8	82.5	82.9	83.1	82.0	83.1	84.1	83.9	84.2	84.3	84.8	
	教 育 研 究 経 費	23.4	24.2	25.2	25.9	27.5	28.6	29.1	30.8	36.6	37.9	39.3	40.3	40.3	39.0	39.7	39.7	41.2	42.5	42.8	41.8	
	管 理 経 費	5.0	5.2	5.2	5.4	5.4	5.7	5.9	6.1	8.5	8.4	8.8	11.6	8.9	9.3	9.1	9.4	9.2	9.4	9.5	9.4	
	借 入 金 等 利 息 支 出	1.3	1.1	1.0	0.9	0.8	0.7	0.7	0.6	0.5	0.5	0.6	0.5	0.4	0.4	0.4	0.4	0.3	0.3	0.2	0.2	
	借 入 金 等 返 済 支 出	6.1	5.4	5.0	5.6	5.2	4.7	6.0	4.6	6.9	6.9	6.4	7.7	6.8	5.8	5.7	6.0	5.4	5.6	5.7	4.6	
	施 設 関 係 支 出	10.6	13.1	12.0	15.1	13.0	14.7	14.0	14.1	17.2	16.2	18.6	17.1	18.9	16.8	14.1	17.2	15.7	17.1	17.5	17.7	
	設 備 関 係 支 出	5.7	5.9	6.6	6.4	6.0	6.0	5.8	5.6	5.8	5.7	5.7	5.6	7.3	5.8	6.0	5.7	6.9	6.5	5.9	5.7	
合 計	120.8	124.3	125.5	129.5	129.1	131.7	133.1	134.6	156.6	158.4	161.9	165.6	165.7	159.1	158.0	162.4	162.5	165.5	165.9	164.0		
学 生 数	941,748	949,630	960,975	971,977	980,152	982,377	978,944	973,053	938,292	937,871	946,162	963,674	979,399	994,196	1,004,078	997,272	994,893	990,450	991,833	1,012,214		

※「法人本部」、「図書館」、「研究所」、「その他」のうち大学部門（昼間部）への配付分を合算したうえで対象学生数（昼間部の学部学生及び大学院学生）で除して算出している。