

# 加盟大学財務状況の推移

## (平成8年度～平成27年度)

表1-1	資金収支計算書	金額の推移	(加盟法人全体)
表1-2	資金収支計算書	構成比率の推移	(加盟法人全体)
表2-1	資金収支計算書	金額の推移	(加盟大学部門)
表2-2	資金収支計算書	構成比率の推移	(加盟大学部門)
表3	施設関係支出および設備関係支出		(加盟大学部門・資金収支)
表4	活動区分資金収支計算書	金額の推移	(加盟法人全体)
表5	事業活動収支計算書	金額の推移	(加盟法人全体)
表6-1	貸借対照表	金額の推移	(加盟法人全体)
表6-2	貸借対照表	財務比率の推移	(加盟法人全体)
表7		「事業活動収入」、「学生納付金」、「人件費」等の推移と比率	(加盟大学部門・事業活動収支)
表8	学生1人あたりの収入額と支出額の推移		(加盟大学部門・資金収支)
表9	参考：私立大学等の経常的経費と私立大学等経常費補助金額の推移		

## 本データの見方

### (1) 集計値

本データで用いている金額の集計値は、当連盟の全加盟法人（以下「加盟法人」という）における各年度の決算の単純集計結果を基礎としている。

### (2) 図表の数値

金額は、それぞれ端数を四捨五入し、合計と内訳の調整は行っていない。

### (3) 「加盟法人全体」の財務状況

「法人全体」とは、学校法人が設置する大学（大学院を含む）、短期大学から幼稚園、その他の諸学校、附属の図書館・研究所・病院等のすべての機関（部門）と学校法人（法人本部）の総体をいう。

加盟法人における、これらの部門における教育研究活動およびこれに付随して行われる諸活動等に係る会計（収入および支出）を総合したものが「加盟法人全体」の会計である。

### (4) 「加盟大学部門」の財務状況

本書における「大学部門」とは、学校法人会計基準に掲げる大学部門（昼・夜間を含む学部・大学院、通信教育部）に、法人本部、図書館、研究所を加えたものである。なお、附属病院部門は含まない。

「加盟大学部門」の財務状況は、「加盟法人全体」の財務状況より大学部門の金額を集計したものである。

### (5) 「学生1人あたりの収入と支出」

「学生1人あたりの収入と支出」の集計結果を表示している。「学生1人あたりの収入と支出」とは、加盟法人全体の資金収支決算のうち、①学部（昼間部）、②大学院（昼間部）、③共通部門（法人本部、図書館、研究所、その他）のうち大学部門（昼間部）への配付分を合算し、それを「大学部門昼間部学生数」で除した金額である。

上記「③共通部門のうち大学部門（昼間部）への配付分」は、以下の計算方法で算出した。

#### 1) 法人本部

決算額を各設置学校に在籍する当該年度の学生・生徒等数の比率で按分

#### 2) 図書館、研究所、その他

全決算額を大学部門へ配付





表3 施設関係支出および設備関係支出(加盟大学部門・資金収支)

(百万円・%)

区 分	支 出 額																			
	8年度	9年度	10年度	11年度	12年度	13年度	14年度	15年度	16年度	17年度	18年度	19年度	20年度	21年度	22年度	23年度	24年度	25年度	26年度	27年度
施設関係支出	128,366	166,643	151,481	211,271	179,910	197,353	200,637	188,527	167,139	178,162	159,494	184,977	175,010	194,861	178,283	146,563	176,441	158,792	178,905	177,469
(土地支出)	11,502	27,428	20,971	27,777	41,805	37,238	59,360	12,379	24,275	23,292	19,266	31,689	37,344	43,285	50,829	15,693	28,471	12,028	18,627	24,516
(建物支出)	62,271	84,186	67,079	86,480	85,559	91,681	96,679	105,559	92,209	93,711	100,463	99,283	79,243	99,724	71,240	78,758	101,621	79,545	104,812	81,025
(構築物支出)	10,557	11,091	8,777	10,082	12,391	9,053	9,862	11,059	11,669	11,122	11,814	12,380	12,214	11,995	10,497	10,507	8,223	11,041	10,746	11,051
(その他)	44,036	43,937	54,653	86,931	40,155	59,382	34,736	59,530	38,986	50,038	27,951	41,625	46,208	39,856	45,716	41,604	38,125	56,177	44,718	60,877
設備関係支出	63,274	65,431	68,532	73,031	64,768	65,440	62,497	64,554	56,421	55,289	54,902	54,911	55,319	73,137	59,038	60,874	58,261	68,537	64,841	59,083
(機器備品支出)	42,686	44,940	48,223	52,544	45,277	45,929	44,541	45,741	38,758	37,724	37,573	38,945	39,744	55,172	41,939	44,979	43,710	54,279	50,800	45,474
(その他の機器備品支出)	2,014	1,900	1,692	1,976	1,677	1,976	1,544	1,532	1,467	1,730	2,355	1,563	1,484	2,016	3,320	2,253	1,875	2,450	1,971	2,033
(図書支出)	18,203	18,211	18,370	18,191	17,625	17,170	16,153	17,012	15,814	15,569	14,791	14,113	13,205	12,787	11,652	11,164	10,859	10,123	9,409	8,836
(その他)	370	380	248	321	189	364	259	270	381	266	182	289	885	3,160	2,126	2,477	1,817	1,685	2,660	2,739
計	191,640	232,074	220,013	284,302	244,679	262,793	263,134	253,081	223,560	233,451	214,397	239,888	230,330	267,997	237,321	207,436	234,702	227,329	243,746	236,552

区 分	増 減 率																			
	7→8	8→9	9→10	10→11	11→12	12→13	13→14	14→15	15→16	16→17	17→18	18→19	19→20	20→21	21→22	22→23	23→24	24→25	25→26	26→27
施設関係支出	△ 9.7	29.8	△ 9.1	39.5	△ 14.8	9.7	1.7	△ 6.0	△ 11.3	6.6	△ 10.5	16.0	△ 5.4	11.3	△ 8.5	△ 17.8	20.4	△ 10.0	12.7	△ 0.8
(土地支出)	11.1	138.5	△ 23.5	32.5	50.5	△ 10.9	59.4	△ 79.1	96.1	△ 4.1	△ 17.3	64.5	17.8	15.9	17.4	△ 69.1	81.4	△ 57.8	54.9	31.6
(建物支出)	△ 16.2	35.2	△ 20.3	28.9	△ 1.1	7.2	5.5	9.2	△ 12.6	1.6	7.2	△ 1.2	△ 20.2	25.8	△ 28.6	10.6	29.0	△ 21.7	31.8	△ 22.7
(構築物支出)	△ 26.3	5.1	△ 20.9	14.9	22.9	△ 26.9	8.9	12.1	5.5	△ 4.7	6.2	4.8	△ 1.3	△ 1.8	△ 12.5	0.1	△ 21.7	34.3	△ 2.7	2.8
(その他)	2.0	△ 0.2	24.4	59.1	△ 53.8	47.9	△ 41.5	71.4	△ 34.5	28.3	△ 44.1	48.9	11.0	△ 13.7	14.7	△ 9.0	△ 8.4	47.3	△ 20.4	36.1
設備関係支出	△ 3.8	3.4	4.7	6.6	△ 11.3	1.0	△ 4.5	3.3	△ 12.6	△ 2.0	△ 0.7	0.0	0.7	32.2	△ 19.3	3.1	△ 4.3	17.6	△ 5.4	△ 8.9
(機器備品支出)	△ 2.9	5.3	7.3	9.0	△ 13.8	1.4	△ 3.0	2.7	△ 15.3	△ 2.7	△ 0.4	3.7	2.1	38.8	△ 24.0	7.2	△ 2.8	24.2	△ 6.4	△ 10.5
(その他の機器備品支出)	△ 18.6	△ 5.7	△ 10.9	16.7	△ 15.1	17.8	△ 21.9	△ 0.8	△ 4.2	17.9	36.1	△ 33.6	△ 5.0	35.8	64.7	△ 32.1	△ 16.8	30.7	△ 19.6	3.1
(図書支出)	△ 4.5	0.0	0.9	△ 1.0	△ 3.1	△ 2.6	△ 5.9	5.3	△ 7.0	△ 1.5	△ 5.0	△ 4.6	△ 6.4	△ 3.2	△ 8.9	△ 4.2	△ 2.7	△ 6.8	△ 7.1	△ 6.1
(その他)	29.6	2.7	△ 34.9	29.6	△ 41.0	92.0	△ 28.9	4.6	41.0	△ 30.3	△ 31.4	58.9	205.8	257.0	△ 32.7	16.5	△ 26.6	△ 7.3	57.9	2.9
計	△ 7.9	21.1	△ 5.2	29.2	△ 13.9	7.4	0.1	△ 3.8	△ 11.7	4.4	△ 8.2	11.9	△ 4.0	16.4	△ 11.4	△ 12.6	13.1	△ 3.1	7.2	△ 3.0

区 分	構 成 比 率																			
	8年度	9年度	10年度	11年度	12年度	13年度	14年度	15年度	16年度	17年度	18年度	19年度	20年度	21年度	22年度	23年度	24年度	25年度	26年度	27年度
施設関係支出	67.0	71.8	68.9	74.3	73.5	75.1	76.2	74.5	74.8	76.3	74.4	77.1	76.0	72.7	75.1	70.7	75.2	69.9	73.4	75.0
(土地支出)	6.0	11.8	9.5	9.8	17.1	14.2	22.6	4.9	10.9	10.0	9.0	13.2	16.2	16.2	21.4	7.6	12.1	5.3	7.6	10.4
(建物支出)	32.5	36.3	30.5	30.4	35.0	34.9	36.7	41.7	41.2	40.1	46.9	41.4	34.4	37.2	30.0	38.0	43.3	35.0	43.0	34.3
(構築物支出)	5.5	4.8	4.0	3.5	5.1	3.4	3.7	4.4	5.2	4.8	5.5	5.2	5.3	4.5	4.4	5.1	3.5	4.9	4.4	4.7
(その他)	23.0	18.9	24.8	30.6	16.4	22.6	13.2	23.5	17.4	21.4	13.0	17.4	20.1	14.9	19.3	20.1	16.2	24.7	18.3	25.7
設備関係支出	33.0	28.2	31.1	25.7	26.5	24.9	23.8	25.5	25.2	23.7	25.6	22.9	24.0	27.3	24.9	29.3	24.8	30.1	26.6	25.0
(機器備品支出)	22.3	19.4	21.9	18.5	18.5	17.5	16.9	18.1	17.3	16.2	17.5	16.2	17.3	20.6	17.7	21.7	18.6	23.9	20.8	19.2
(その他の機器備品支出)	1.1	0.8	0.8	0.7	0.7	0.8	0.6	0.6	0.7	0.7	1.1	0.7	0.6	0.8	1.4	1.1	0.8	1.1	0.8	0.9
(図書支出)	9.5	7.8	8.3	6.4	7.2	6.5	6.1	6.7	7.1	6.7	6.9	5.9	5.7	4.8	4.9	5.4	4.6	4.5	3.9	3.7
(その他)	0.2	0.2	0.1	0.1	0.1	0.1	0.1	0.1	0.2	0.1	0.1	0.1	0.4	1.2	0.9	1.2	0.8	0.7	1.1	1.2
計	100.0	100.0	100.0	100.0	100.0	100.0	100.0	100.0	100.0	100.0	100.0	100.0	100.0	100.0	100.0	100.0	100.0	100.0	100.0	100.0

施設関係支出のその他：建設仮勘定支出、借地権支出、施設利用権支出、その他

設備関係支出のその他：車輛支出、電話加入権支出、その他

表 4 活動区分資金収支計算書 金額の推移(加盟法人全体)

(百万円)

区 分		27 年度
教 育 活 動	収 入	2,494,900
	支 出	2,203,903
	差 引	290,997
	調 整 勘 定 等	△8,877
	収 支 差 額	282,119
施 設 整 備 等	収 入	240,463
	支 出	620,369
	差 引	△379,906
	調 整 勘 定 等	8,063
	収 支 差 額	△371,843
小 計		△89,724
そ の 他	収 入	687,481
	支 出	618,595
	差 引	68,886
	調 整 勘 定 等	1,923
	収 支 差 額	70,809

表5 事業活動収支計算書 金額の推移（加盟法人全体）

(百万円)

区 分		27年度
教育活動収入	学生生徒等納付金	1,345,278
	手数料	64,150
	寄付金	47,264
	経常費等補助金	223,987
	付随事業収入	745,617
	雑収入	69,067
	教育活動収入計	2,495,364
	事業活動支出	2,439,139
	教育活動収支差額	56,225
	教育活動外収入	40,418
教育活動外収入	受取利息・配当金	38,071
	その他の教育活動外収入	2,346
	教育活動外収入計	40,418
教育活動外支出	借入金等利息	3,768
	その他の教育活動外支出	1,280
	教育活動外支出計	5,049
教育活動外収支差額	35,369	
経常収入計	2,535,782	
経常支出計	2,444,188	
経常収支差額	91,594	
特別収入	資産売却差額	20,087
	その他の特別収入	46,192
	特別収入計	66,279
	特別収入支差額	38,577
特別支出	資産処分差額	22,281
	その他の特別支出	5,420
	特別支出計	27,701
特別収支差額	38,577	
基本金組入前当年度収支差額	130,172	
基本金組入額合計	△244,042	
当年度収支差額	△113,870	
前年度繰越収支差額	△2,011,514	
基本金取崩額	65,901	
翌年度繰越収支差額	△2,059,483	
参考	事業活動収入計	2,602,061
	事業活動支出計	2,471,889

表6-1 貸借対照表 金額の推移（加盟法人全体）

(億円)

区 分	8年度	9年度	10年度	11年度	12年度	13年度	14年度	15年度	16年度	17年度	18年度	19年度	20年度	21年度	22年度	23年度	24年度	25年度	26年度	27年度
固 定 資 産	55,276	57,546	59,432	61,981	63,903	66,317	67,914	69,362	70,916	73,251	74,581	74,947	76,459	78,050	79,641	81,335	81,630	82,282	83,709	85,452
有形固定資産	38,683	40,373	41,608	43,476	44,761	46,420	47,651	48,764	49,594	50,707	51,246	51,208	52,273	53,828	54,649	55,406	55,814	55,998	56,977	57,978
その他の固定資産	16,593	17,172	17,824	18,505	19,142	19,897	20,263	20,599	21,323	22,544	23,334	23,740	24,185	24,222	24,992	25,929	25,816	26,283	26,732	2,997
流 動 資 産	11,000	11,536	11,825	11,964	12,462	12,592	12,490	12,274	12,278	12,108	12,518	11,811	10,862	11,392	11,291	11,739	12,083	11,916	12,098	11,997
資 産 の 部 計	66,275	69,082	71,257	73,945	76,365	78,909	80,404	81,636	83,195	85,359	87,099	86,759	87,321	89,442	90,933	93,074	93,713	94,198	95,807	97,449
固 定 負 債	9,521	9,592	9,750	9,813	9,754	9,880	9,694	9,679	9,731	9,713	9,458	8,837	8,799	9,173	9,289	10,301	10,013	9,645	9,774	10,066
流 動 負 債	5,430	5,774	5,655	5,762	5,717	5,803	5,718	5,387	5,410	5,551	5,760	5,425	5,518	5,557	5,520	5,762	5,841	5,704	5,660	5,710
負 債 の 部 合 計	14,951	15,367	15,404	15,576	15,471	15,682	15,412	15,066	15,141	15,264	15,218	14,262	14,318	14,730	14,809	16,063	15,854	15,349	15,434	15,776
基 本 金	56,270	59,279	61,846	65,064	68,235	71,411	74,280	76,489	79,045	81,582	84,015	85,244	88,029	90,795	93,368	95,996	96,665	98,248	100,487	102,268
繰 越 収 支 差 額	△4,946	△5,565	△5,994	△6,695	△7,341	△8,185	△9,288	△9,920	△10,992	△11,487	△12,133	△12,747	△15,026	△16,083	△17,244	△18,985	△18,805	△19,400	△20,115	△20,595
負債及び純資産の部合計	66,275	69,082	71,257	73,945	76,365	78,909	80,404	81,636	83,195	85,359	87,099	86,759	87,321	89,442	90,933	93,074	93,713	94,198	95,805	97,449

表6-2 貸借対照表 財務比率の推移（加盟法人全体）

(%)

区 分	8年度	9年度	10年度	11年度	12年度	13年度	14年度	15年度	16年度	17年度	18年度	19年度	20年度	21年度	22年度	23年度	24年度	25年度	26年度	27年度
固 定 比 率	107.7	107.1	106.4	106.2	104.9	104.9	104.5	104.2	104.2	104.5	103.8	103.4	104.7	104.5	104.6	105.6	104.8	104.4	104.2	104.6
固 定 長 期 適 合 率	90.8	90.9	90.6	90.9	90.5	90.7	90.9	91.0	91.2	91.8	91.7	92.1	93.5	93.0	93.2	93.2	92.9	93.0	92.9	93.1
流 動 比 率	202.6	199.8	209.1	207.6	218.0	217.0	218.4	227.8	227.0	218.1	217.3	217.7	196.8	205.0	204.6	203.7	206.9	208.9	213.8	210.1
総 負 債 比 率	22.6	22.2	21.6	21.1	20.3	19.9	19.2	18.5	18.2	17.9	17.5	16.4	16.4	16.5	16.3	17.3	16.9	16.3	16.1	16.2
負 債 比 率	29.1	28.6	27.6	26.7	25.4	24.8	23.7	22.6	22.2	21.8	21.2	19.7	19.6	19.7	19.5	20.9	20.4	19.5	19.2	19.3
退職給与引特定資産保有率	60.5	60.6	60.5	60.1	59.6	59.6	60.1	60.0	60.1	59.0	59.3	61.4	61.7	62.0	61.0	54.1	55.5	55.5	56.1	57.3
繰越収支差額構成比率	△7.5	△8.1	△8.4	△9.1	△9.7	△10.4	△11.6	△12.2	△13.2	△13.5	△13.9	△14.7	△17.2	△18.0	△19.0	△20.4	△20.1	△20.6	△21.0	△21.1

※各財務比率の算式は以下の通り（比率名称及び算式表記は平成27年度の学校法人会計基準改正後の表記）

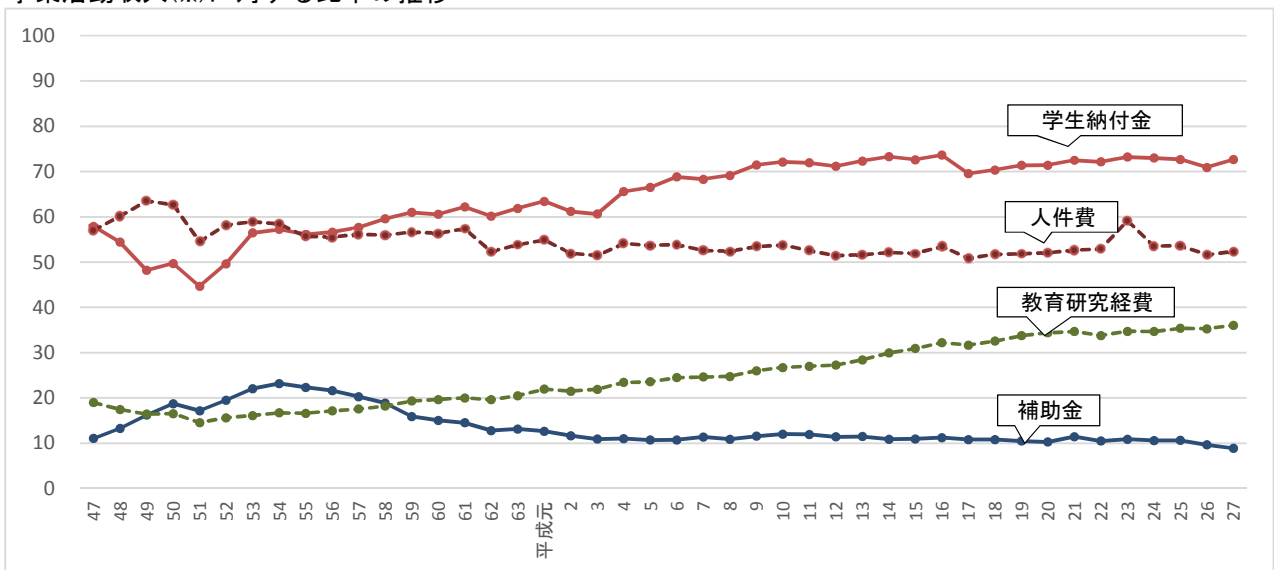
財 務 比 率	算 式	評 価 指 標
固定比率	固定資産／純資産	低い値が良い
固定長期適合率	固定資産／純資産＋固定負債	低い値が良い
流動比率	流動資産／流動負債	高い値が良い
総負債比率	総負債／総資産	低い値が良い
負債比率	総負債／純資産	低い値が良い
退職給与引特定資産保有率	退職給与引当特定資産／退職給与引当金	高い値が良い
繰越収支差額構成比率	繰越収支差額／総負債＋純資産	高い値が良い



表7 「事業活動収入」、「学生納付金」、「人件費」等の推移と比率(加盟大学部門・事業活動収支)  
(百万円・%)

	事業活動収入 (帰属収入)	学生納付金	補助金	人件費	教育研究経費	帰属収入に対する比率の推移			
						学生納付金	補助金	人件費	教育研究経費
昭和47	132,020	76,450	14,613	75,269	25,083	57.9	11.1	57.0	19.0
49	202,016	97,337	32,748	128,287	33,224	48.2	16.2	63.5	16.4
51	327,197	146,045	56,242	178,486	47,665	44.6	17.2	54.6	14.6
53	387,988	219,056	85,555	228,498	62,611	56.5	22.1	58.9	16.1
55	492,060	275,903	109,912	273,840	81,814	56.1	22.3	55.7	16.6
57	583,388	336,225	118,346	327,615	102,567	57.6	20.3	56.2	17.6
59	632,260	385,512	100,550	358,248	122,147	61.0	15.9	56.7	19.3
61	725,234	450,903	105,465	416,037	144,974	62.2	14.5	57.4	20.0
63	918,424	568,191	120,803	494,318	188,386	61.9	13.2	53.8	20.5
平成2	1,070,204	654,640	124,721	556,213	230,123	61.2	11.7	52.0	21.5
4	1,134,981	744,339	125,344	614,028	265,892	65.6	11.0	54.1	23.4
6	1,217,634	837,924	130,967	656,374	298,444	68.8	10.8	53.9	24.5
8	1,319,470	912,368	143,593	691,278	326,622	69.1	10.9	52.4	24.8
10	1,340,875	967,006	161,205	720,335	358,360	72.1	12.0	53.7	26.7
12	1,432,180	1,018,742	163,484	736,158	390,114	71.1	11.4	51.4	27.2
14	1,436,596	1,052,430	156,412	749,149	429,865	73.3	10.9	52.1	29.9
16	1,435,908	1,057,289	161,447	768,192	462,320	73.6	11.2	53.5	32.2
18	1,526,278	1,073,520	165,017	788,993	496,815	70.3	10.8	51.7	32.6
19	1,526,742	1,089,392	160,505	791,788	515,618	71.4	10.5	51.9	33.8
20	1,552,871	1,108,623	159,590	808,840	534,069	71.4	10.3	52.1	34.4
21	1,562,505	1,132,146	179,176	822,237	541,587	72.5	11.5	52.6	34.7
22	1,594,578	1,150,704	167,393	843,545	539,043	72.2	10.5	52.9	33.8
23	1,588,477	1,162,935	172,705	939,118	551,556	73.2	10.9	59.1	34.7
24	1,585,212	1,157,345	168,390	848,951	549,460	73.0	10.6	53.6	34.7
25	1,593,941	1,158,284	169,615	854,882	563,897	72.7	10.6	53.6	35.4
26	1,636,269	1,160,353	157,757	845,064	577,184	70.9	9.6	51.6	35.3
27	1,613,201	1,171,961	143,764	844,455	581,754	72.6	8.9	52.3	36.1

事業活動収入(※)に対する比率の推移



※平成26年度決算以前は消費収支計算書における「帰属収入」「学生納付金」「人件費」「教育研究経費」である。

表8 学生1人あたりの収入額と支出額の推移(加盟大学部門・資金収支)

(万円・人)

区 分	7年度	8年度	9年度	10年度	11年度	12年度	13年度	14年度	15年度	16年度	17年度	18年度	19年度	20年度	21年度	22年度	23年度	24年度	25年度	26年度	27年度		
収 入	学 生 納 付 金	90.1	93.3	96.1	98.3	100.0	101.5	103.3	104.7	106.3	107.3	110.9	112.2	113.1	113.2	114.2	113.7	114.1	114.5	115.4	116.2	117.2	
	手 数 料	7.8	7.5	7.1	6.6	6.2	5.8	5.8	6.0	6.1	5.9	5.9	6.2	6.2	6.1	6.2	5.9	5.7	5.8	5.8	5.8	5.9	
	寄 付 金	3.8	5.9	4.0	4.1	3.8	4.2	4.8	3.7	3.7	3.3	7.4	5.0	5.4	4.9	3.9	7.2	5.8	5.4	4.5	4.4	4.8	
	補 助 金	13.8	14.9	14.6	15.0	16.0	15.7	16.6	16.2	15.4	15.7	17.3	17.3	16.7	16.4	18.1	16.5	17.0	16.7	16.9	15.8	15.3	
	資 産 運 用 収 入	4.2	3.4	2.6	2.6	2.7	2.4	2.4	2.3	2.2	2.3	4.1	5.0	5.8	5.6	4.1	3.7	3.4	3.5	4.2	4.8	-	
	受 取 利 息 ・ 配 当 金 収 入	-	-	-	-	-	-	-	-	-	-	-	-	-	-	-	-	-	-	-	-	-	3.3
	資 産 売 却 収 入	5.4	7.4	9.1	4.4	5.6	5.3	8.5	8.2	7.0	7.6	17.3	27.1	25.8	22.2	18.1	19.6	18.4	26.5	24.7	26.9	20.0	
	事 業 収 入	1.5	1.5	1.9	2.1	2.1	2.3	2.6	2.7	2.3	2.7	4.0	4.4	4.5	4.5	4.1	4.1	4.0	4.1	4.4	5.0	-	
	付 随 事 業 ・ 収 益 事 業 収 入	-	-	-	-	-	-	-	-	-	-	-	-	-	-	-	-	-	-	-	-	-	6.2
	雑 収 入	2.9	3.0	3.2	3.2	3.5	3.3	3.7	3.5	3.6	3.7	4.2	4.3	4.4	4.5	4.6	4.2	4.6	5.0	4.8	5.1	5.5	
借 入 金 等 収 入	7.4	7.1	4.4	4.5	3.7	4.4	2.8	5.6	3.8	2.9	7.5	5.2	5.2	8.4	8.4	5.6	5.3	5.7	3.9	7.0	6.6		
合 計	137.0	144.1	143.0	140.8	143.6	144.8	150.6	152.9	150.6	151.3	178.6	186.7	187.1	185.7	181.7	180.6	178.1	187.1	184.6	190.9	184.8		
支 出	人 件 費	66.5	67.9	68.8	69.5	70.3	70.2	71.2	71.3	71.7	72.9	81.1	82.8	82.5	82.9	83.1	82.0	83.1	84.1	83.9	84.2	84.3	
	教 育 研 究 経 費	22.0	23.2	23.4	24.2	25.2	25.9	27.5	28.6	29.1	30.8	36.6	37.9	39.3	40.3	40.3	39.0	39.7	39.7	41.2	42.5	42.8	
	管 理 経 費	5.1	5.0	5.0	5.2	5.2	5.4	5.4	5.7	5.9	6.1	8.5	8.4	8.8	11.6	8.9	9.3	9.1	9.4	9.2	9.4	9.5	
	借 入 金 等 利 息 支 出	1.5	1.4	1.3	1.1	1.0	0.9	0.8	0.7	0.7	0.6	0.5	0.5	0.6	0.5	0.4	0.4	0.4	0.4	0.3	0.3	0.2	
	借 入 金 等 返 済 支 出	6.9	8.1	6.1	5.4	5.0	5.6	5.2	4.7	6.0	4.6	6.9	6.9	6.4	7.7	6.8	5.8	5.7	6.0	5.4	5.6	5.7	
	施 設 関 係 支 出	13.9	12.4	10.6	13.1	12.0	15.1	13.0	14.7	14.0	14.1	17.2	16.2	18.6	17.1	18.9	16.8	14.1	17.2	15.7	17.1	17.5	
	設 備 関 係 支 出	5.4	6.2	5.7	5.9	6.6	6.4	6.0	6.0	5.8	5.6	5.8	5.7	5.7	5.6	7.3	5.8	6.0	5.7	6.9	6.5	5.9	
合 計	121.2	124.2	120.8	124.3	125.5	129.5	129.1	131.7	133.1	134.6	156.6	158.4	161.9	165.6	165.7	159.1	158.0	162.4	162.5	165.5	165.9		
学 生 数	922,107	932,933	941,748	949,630	960,975	971,977	980,152	982,377	978,944	973,053	938,292	937,871	946,162	963,674	979,399	994,196	1,004,078	997,272	994,893	990,450	991,833		

※「法人本部」、「図書館」、「研究所」、「その他」のうち大学部門(昼間部)への配付分を合算したうえで対象学生数(昼間部の学部学生及び大学院学生)で除して算出している。

表9 参考：私立大学等の経常的経費と私立大学等経常費補助金額の推移

(億円・%)

区 分		45年度	46年度	47年度	48年度	49年度	50年度	51年度	52年度	53年度	54年度	55年度	56年度	57年度
経常的経費	金額	1,833	2,070	2,461	3,127	4,070	4,892	5,571	6,457	7,299	8,138	8,818	9,804	10,657
	前年比%	-	12.9	18.9	27.1	30.2	20.2	13.9	15.9	13.0	11.5	8.4	11.2	8.7
経常費補助金	金額	132.0	198.0	301.0	434.0	640.0	1,007.0	1,290.0	1,605.0	1,975.0	2,355.0	2,605.0	2,835.0	2,835.0
	増加額	-	66.0	103.0	133.0	206.0	367.0	283.0	315.0	370.0	380.0	250.0	230.0	0.0
	前年比%	-	50.0	52.0	44.2	47.5	57.3	28.1	24.4	23.1	19.2	10.6	8.8	0.0
補助金額／経常的経費(%)		7.2	9.6	12.2	13.9	15.7	20.6	23.2	24.9	27.1	28.9	29.5	28.9	26.6

区 分		58年度	59年度	60年度	61年度	62年度	63年度	元年度	2年度	3年度	4年度	5年度	6年度	7年度
経常的経費	金額	11,335	12,026	12,741	13,438	14,368	15,341	16,575	17,934	19,306	20,518	21,359	22,039	23,173
	前年比%	6.4	6.1	5.9	5.5	6.9	6.8	8.0	8.2	7.7	6.3	4.1	3.2	5.1
経常費補助金	金額	2,770.0	2,438.5	2,438.5	2,438.5	2,443.5	2,453.5	2,486.5	2,520.5	2,559.5	2,601.5	2,655.5	2,733.5	2,803.5
	増加額	△ 65.0	△ 331.5	0.0	0.0	5.0	10.0	33.0	34.0	39.0	42.0	54.0	78.0	70.0
	前年比%	△ 2.3	△ 12.0	0.0	0.0	0.2	0.4	1.3	1.4	1.5	1.6	2.1	2.9	2.6
補助金額／経常的経費(%)		24.4	20.3	19.1	18.1	17.0	16.0	15.0	14.1	13.3	12.7	12.4	12.4	12.1

区 分		8年度	9年度	10年度	11年度	12年度	13年度	14年度	15年度	16年度	17年度	18年度	19年度	20年度
経常的経費	金額	23,785	24,306	24,915	25,188	25,242	25,204	26,230	26,604	27,439	28,147	28,849	29,426	29,786
	前年比%	2.6	2.2	2.5	1.1	0.2	△ 0.2	4.1	1.4	3.1	2.6	2.5	2.0	1.2
経常費補助金	金額	2,875.5	2,950.5	2,950.5	3,006.5	3,070.5	3,142.5	3,197.5	3,217.5	3,262.5	3,292.5	3,312.5	3,280.5	3,248.7
	増加額	72.0	75.0	0.0	56.0	64.0	72.0	55.0	20.0	45.0	30.0	20.0	△ 32.0	△ 31.8
	前年比%	2.6	2.6	0.0	1.9	2.1	2.3	1.8	0.6	1.4	0.9	0.6	△ 1.0	△ 1.0
補助金額／経常的経費(%)		12.1	12.1	11.8	11.9	12.2	12.5	12.2	12.1	11.9	11.7	11.5	11.1	10.9

区 分		21年度	22年度	23年度	24年度	25年度	26年度	27年度	28年度	29年度
経常的経費	金額	29,691	30,052	30,449	30,516	30,977	31,580	31,773	-	-
	前年比%	△ 0.3	1.2	1.3	0.2	1.5	1.9	0.6	-	-
経常費補助金	金額	3,217.8	3,221.8	3,209.2	3,187.5	3,175.2	3,184.0	3,152.5	3,152.5	3,152.5
	増加額	△ 30.9	4.0	△ 12.6	△ 21.7	△ 12.3	8.8	△ 31.5	0.0	0.0
	前年比%	△ 1.0	0.1	△ 0.4	△ 0.7	△ 0.4	0.3	△ 1.0	0.0	0.0
補助金額／経常的経費(%)		10.8	10.7	10.5	10.4	10.3	10.1	9.9		

※経常的経費は日本私立学校振興・共済事業団資料による。

※経常費補助金は当初予算額。平成23年度は補正予算額、平成24年度以降は復興特別会計の計上分を除く。