

# 加盟大学財務状況の推移

## (平成 17 年度～令和 6 年度)

表 1-1	資金収支計算書	金額の推移 (会員法人全体)
表 1-2	資金収支計算書	構成比率の推移 (会員法人全体)
表 2-1	資金収支計算書	金額の推移 (加盟大学部門)
表 2-2	資金収支計算書	構成比率の推移 (加盟大学部門)
表 3	施設関係支出および設備関係支出	(加盟大学部門・資金収支)
表 4	活動区分資金収支計算書	金額の推移 (会員法人全体)
表 5	事業活動収支計算書	金額の推移 (会員法人全体)
表 6-1	貸借対照表	金額の推移 (会員法人全体)
表 6-2	貸借対照表	財務比率の推移 (会員法人全体)
表 7	「事業活動収入」、「学生納付金」、「人件費」等の推移と比率 (加盟大学部門・事業活動収支)	
表 8	学生 1 人あたりの収入額と支出額の推移 (加盟大学部門・資金収支)	

## 本データの見方

### (1) 集計値

本データで用いている金額の集計値は、当連盟の全会員法人（以下「会員法人」という）における各年度の決算の単純集計結果を基礎としている。

### (2) 図表の数値

金額は、それぞれ端数を四捨五入し、合計と内訳の調整は行っていない。

### (3) 「会員法人全体」の財務状況

「法人全体」とは、学校法人が設置する大学（大学院を含む）、短期大学から幼稚園、その他の諸学校、附属の図書館・研究所・病院等のすべての機関（部門）と学校法人（法人本部）の総体をいう。

会員法人における、これらの部門における教育研究活動およびこれに付随して行われる諸活動等に係る会計（収入および支出）を総合したものが「会員法人全体」の会計である。

### (4) 「加盟大学部門」の財務状況

本書における「大学部門」とは、学校法人会計基準に掲げる大学部門（昼・夜間を含む学部・大学院、通信教育部）に、法人本部、図書館、研究所を加えたものである。なお、附属病院部門は含まない。

「加盟大学部門」の財務状況は、「会員法人全体」の財務状況より大学部門の金額を集計したものである。

### (5) 「学生1人あたりの収入と支出」

「学生1人あたりの収入と支出」の集計結果を表示している。「学生1人あたりの収入と支出」とは、会員法人全体の資金収支決算のうち、①学部（昼間部）、②大学院（昼間部）、③共通部門（法人本部、図書館、研究所、その他）のうち大学部門（昼間部）への配付分を合算し、それを「大学部門昼間部学生数」で除した金額である。

上記「③共通部門のうち大学部門（昼間部）への配付分」は、以下の計算方法で算出した。

#### 1) 法人本部

決算額を各設置学校に在籍する当該年度の学生・生徒等数の比率で按分

#### 2) 図書館、研究所、その他

全決算額を大学部門へ配付

※令和2年度以降は休会の会員法人を含まない。

表 1－1 資金収支計算書 金額の推移（会員法人全体）

		(百万円)																			
区 分		平成17年度	平成18年度	平成19年度	平成20年度	平成21年度	平成22年度	平成23年度	平成24年度	平成25年度	平成26年度	平成27年度	平成28年度	平成29年度	平成30年度	令和元年度	令和2年度	令和3年度	令和4年度	令和5年度	令和6年度
収入の部	学 生 納 付 金	1,225,249	1,232,725	1,248,892	1,270,175	1,294,501	1,314,950	1,328,914	1,324,882	1,327,625	1,331,076	1,345,278	1,383,367	1,400,982	1,417,248	1,431,818	1,334,912	1,333,719	1,353,630	1,358,509	1,371,494
	手 数 料	62,297	65,137	65,465	65,112	65,648	64,224	62,446	63,341	62,813	62,411	64,150	68,136	71,152	71,127	69,002	57,924	58,723	58,148	58,400	61,713
	寄 付 金	83,993	62,131	66,586	63,815	50,689	86,565	73,600	66,027	57,172	54,503	60,282	69,177	60,694	55,763	59,894	60,933	51,948	48,104	50,887	46,628
	補 助 金	237,665	236,205	230,345	230,615	255,944	243,259	252,382	248,823	249,963	240,807	237,842	233,350	233,921	236,619	244,759	316,184	330,017	320,650	277,655	283,056
	資 産 運 用 収 入	50,207	60,961	69,386	70,120	51,410	47,021	43,109	44,427	51,469	59,068	－	－	－	－	－	－	－	－	－	－
	受取利息・配当金収入	－	－	－	－	－	－	－	－	－	－	38,172	33,618	36,946	32,918	38,159	34,051	38,256	40,094	50,362	55,718
	資 産 売 却 収 入	196,787	317,393	330,076	272,405	212,548	239,575	227,014	317,535	299,011	336,775	257,417	246,159	214,361	203,591	219,551	289,159	320,082	270,659	272,988	292,359
	事 業 収 入	682,807	706,599	664,325	685,755	700,973	748,244	769,811	724,999	696,489	709,492	－	－	－	－	－	－	－	－	－	－
	付随事業・収益事業収入	－	－	－	－	－	－	－	－	－	－	749,259	747,778	810,885	833,308	860,604	753,844	775,085	792,232	748,657	778,484
	雑 収 入	54,684	56,866	56,707	56,463	59,560	56,328	61,195	63,823	61,631	66,709	72,889	81,365	75,417	76,390	77,441	65,476	70,812	75,814	73,069	71,477
支出の部	借 入 金 等 収 入	114,619	80,021	79,691	110,517	127,547	89,099	77,574	83,811	64,068	98,902	100,417	73,231	61,314	69,896	67,241	63,242	71,220	69,372	35,603	67,126
	当 該 年 度 収 入 計	2,708,307	2,818,038	2,811,469	2,824,978	2,818,820	2,889,266	2,896,044	2,937,667	2,870,240	2,959,744	2,925,706	2,936,181	2,965,673	2,996,860	3,068,469	2,975,724	3,049,863	3,028,704	2,926,129	3,028,055
	人 件 費	1,198,566	1,217,353	1,203,208	1,225,678	1,242,484	1,256,344	1,290,675	1,274,629	1,259,953	1,265,740	1,275,859	1,303,736	1,321,672	1,329,090	1,346,868	1,253,312	1,242,008	1,251,383	1,221,840	1,237,025
	教 育 研 究 経 費	688,991	707,559	703,435	725,053	740,003	747,663	770,443	742,199	753,067	772,721	798,205	797,904	840,478	878,468	899,599	851,700	855,154	918,805	910,960	953,145
	管 理 経 費	119,777	121,242	123,102	154,086	125,942	132,795	130,401	133,687	126,508	130,289	131,376	132,547	133,767	135,733	140,072	124,740	125,098	137,114	132,625	135,319
	借 入 金 等 利 息	8,947	8,863	9,614	8,040	7,745	7,199	6,726	6,155	4,827	4,137	3,768	3,557	3,033	2,684	2,505	2,438	2,143	2,121	1,714	1,896
	借 入 金 等 返 済	113,385	106,054	102,647	113,428	108,410	99,281	95,069	90,982	82,201	86,057	82,344	73,323	63,605	81,008	62,752	56,858	56,501	56,825	39,903	38,473
	施 設 関 係 支 出	233,483	207,741	235,046	229,010	249,519	224,974	194,422	232,854	219,708	266,937	253,839	256,384	220,835	216,263	236,688	206,318	219,215	210,199	198,492	212,830
	設 備 関 係 支 出	90,089	74,897	72,738	71,991	98,949	81,129	84,672	91,673	97,575	87,548	93,519	90,055	86,501	89,502	87,818	86,254	78,974	86,689	90,814	97,458
	当 該 年 度 支 出 計	2,453,238	2,443,710	2,449,790	2,527,286	2,573,054	2,549,385	2,572,407	2,572,179	2,543,839	2,613,429	2,638,910	2,657,507	2,669,892	2,732,748	2,776,303	2,581,621	2,579,093	2,663,135	2,596,348	2,676,146

表 1－2 資金収支計算書 構成比率の推移（会員法人全体）

		(%)																			
区 分		平成17年度	平成18年度	平成19年度	平成20年度	平成21年度	平成22年度	平成23年度	平成24年度	平成25年度	平成26年度	平成27年度	平成28年度	平成29年度	平成30年度	令和元年度	令和2年度	令和3年度	令和4年度	令和5年度	令和6年度
収入の部	学 生 納 付 金	45.2	43.7	44.4	45.0	45.9	45.5	45.9	45.1	46.3	45.0	46.0	47.1	47.2	47.3	46.7	44.9	43.7	44.7	46.4	45.3
	手 数 料	2.3	2.3	2.3	2.3	2.3	2.2	2.2	2.2	2.2	2.1	2.2	2.3	2.4	2.4	2.2	1.9	1.9	1.9	2.0	2.0
	寄 付 金	3.1	2.2	2.4	2.3	1.8	3.0	2.5	2.2	2.0	1.8	2.1	2.4	2.0	1.9	2.0	2.0	1.7	1.6	1.7	1.5
	補 助 金	8.8	8.4	8.2	8.2	9.1	8.4	8.7	8.5	8.7	8.1	8.1	7.9	7.9	7.9	8.0	10.6	10.8	10.6	9.5	9.3
	資 産 運 用 収 入	1.9	2.2	2.5	2.5	1.8	1.6	1.5	1.5	1.8	2.0	－	－	－	－	－	－	－	－	－	－
	受取利息・配当金収入	－	－	－	－	－	－	－	－	－	－	1.3	1.1	1.2	1.1	1.2	1.1	1.3	1.3	1.7	1.8
	資 産 売 却 収 入	7.3	11.3	11.7	9.6	7.5	8.3	7.8	10.8	10.4	11.4	8.8	8.4	7.2	6.8	7.2	9.7	10.5	8.9	9.3	9.7
	事 業 収 入	25.2	25.1	23.6	24.3	24.9	25.9	26.6	24.7	24.3	24.0	－	－	－	－	－	－	－	－	－	－
	付随事業・収益事業収入	－	－	－	－	－	－	－	－	－	－	25.6	25.5	27.3	27.8	28.0	25.3	25.4	26.2	25.6	25.7
	雑 収 入	2.0	2.0	2.0	2.0	2.1	1.9	2.1	2.2	2.1	2.3	2.5	2.8	2.5	2.5	2.5	2.2	2.3	2.5	2.5	2.4
支出の部	借 入 金 等 収 入	4.2	2.8	2.8	3.9	4.5	3.1	2.7	2.9	2.2	3.3	3.4	2.5	2.1	2.3	2.2	2.1	2.3	2.3	1.2	2.2
	当 該 年 度 収 入 計	100.0	100.0	100.0	100.0	100.0	100.0	100.0	100.0	100.0	100.0	100.0	100.0	100.0	100.0	100.0	100.0	100.0	100.0	100.0	100.0
	人 件 費	48.9	49.8	49.1	48.5	48.3	49.3	50.2	49.6	49.5	48.4	48.3	49.1	49.5	48.6	48.5	48.5	48.2	47.0	47.1	46.2
	教 育 研 究 経 費	28.1	29.0	28.7	28.7	28.8	29.3	30.0	28.9	29.6	29.6	30.2	30.0	31.5	32.1	32.4	33.0	33.2	34.5	35.1	35.6
	管 理 経 費	4.9	5.0	5.0	6.1	4.9	5.2	5.1	5.2	5.0	5.0	5.0	5.0	5.0	5.0	5.0	4.8	4.9	5.1	5.1	5.1
	借 入 金 等 利 息	0.4	0.4	0.4	0.3	0.3	0.3	0.3	0.2	0.2	0.2	0.1	0.1	0.1	0.1	0.1	0.1	0.1	0.1	0.1	0.1
	借 入 金 等 返 済	4.6	4.3	4.2	4.5	4.2	3.9	3.7	3.5	3.2	3.3	3.1	2.8	2.4	3.0	2.3	2.2	2.2	2.1	1.5	1.4
	施 設 関 係 支 出	9.5	8.5	9.6	9.1	9.7	8.8	7.6	9.1	8.6	10.2	9.6	9.6	8.3	7.9	8.5	8.0	8.5	7.9	7.6	8.0
	設 備 関 係 支 出	3.7	3.1	3.0	2.8	3.8	3.2	3.3	3.6	3.8	3.3	3.5	3.4	3.2	3.3	3.2	3.3	3.1	3.3	3.5	3.6
	当 該 年 度 支 出 計	100.0	100.0	100.0	100.0	100.0	100.0	100.0	100.0	100.0	100.0	100.0	100.0	100.0	100.0	100.0	100.0	100.0	100.0	100.0	100.0

表２－１ 資金収支計算書 金額の推移（加盟大学部門）

(百万円)

区 分		平成17年度	平成18年度	平成19年度	平成20年度	平成21年度	平成22年度	平成23年度	平成24年度	平成25年度	平成26年度	平成27年度	平成28年度	平成29年度	平成30年度	令和元年度	令和2年度	令和3年度	令和4年度	令和5年度	令和6年度
収入の部	学 生 納 付 金	1,064,086	1,073,520	1,089,392	1,108,623	1,124,070	1,142,962	1,162,935	1,157,345	1,158,283	1,160,353	1,171,961	1,204,614	1,223,147	1,239,021	1,253,430	1,167,711	1,167,038	1,186,479	1,193,662	1,213,393
	手 数 料	57,324	60,040	60,465	60,143	59,772	58,653	57,727	58,659	58,117	57,770	59,353	63,289	66,199	66,121	63,813	53,352	53,990	53,463	53,822	57,101
	寄 付 金	72,595	50,602	55,324	39,542	32,894	66,443	62,130	55,524	48,132	45,467	49,693	58,732	50,116	46,165	49,879	46,196	42,824	38,526	41,220	37,386
	補 助 金	165,458	165,017	160,504	159,590	172,075	159,870	172,705	168,389	169,615	157,757	152,510	146,016	145,167	144,875	150,291	171,519	172,804	177,887	183,757	185,286
	資 産 運 用 収 入	42,535	52,050	59,656	61,255	31,573	28,197	36,160	37,702	44,739	51,754	—	—	—	—	—	—	—	—	—	—
	受 取 利 息 ・ 配 当 金 収 入	—	—	—	—	—	—	—	—	—	—	34,138	30,318	33,650	29,657	34,847	31,202	35,307	36,933	46,605	51,929
	資 産 売 却 収 入	185,340	302,986	298,507	245,976	94,810	92,937	207,572	297,537	278,313	309,759	235,163	227,330	198,195	186,210	207,672	277,158	307,115	257,873	262,153	280,625
	事 業 収 入	37,575	41,446	42,568	43,644	33,728	33,984	40,591	40,968	43,737	48,922	—	—	—	—	—	—	—	—	—	—
	付随事業・収益事業収入	—	—	—	—	—	—	—	—	—	—	61,016	55,555	58,633	62,660	61,168	51,029	59,010	63,265	65,655	70,385
	雑 収 入	41,452	42,609	43,555	44,149	40,069	38,280	46,998	50,674	48,868	53,238	55,741	64,051	57,967	58,961	60,114	49,933	54,026	57,467	57,607	55,382
支出の部	借 入 金 等 収 入	86,761	58,225	59,412	92,949	55,967	29,421	65,185	69,124	47,987	86,616	78,424	55,260	47,063	54,182	62,236	52,100	38,135	45,833	27,338	52,895
	当 該 年 度 収 入 計	1,753,126	1,846,208	1,869,383	1,855,871	1,644,961	1,650,750	1,852,005	1,935,924	1,897,794	1,971,638	1,898,002	1,905,168	1,880,140	1,887,855	1,943,452	1,900,204	1,930,252	1,917,728	1,931,821	2,004,383
	人 件 費	782,752	796,627	799,363	814,829	784,863	792,273	850,803	854,166	846,342	845,706	848,222	870,887	870,220	875,557	889,126	825,322	822,841	826,349	819,768	826,242
	教 育 研 究 経 費	350,113	361,711	377,835	393,175	381,816	378,958	403,160	399,476	410,926	422,245	425,023	423,894	434,662	451,496	456,469	439,170	436,454	479,929	490,712	509,859
	管 理 経 費	87,947	87,128	89,786	121,186	71,277	71,744	97,997	102,151	96,402	99,122	99,245	100,775	101,731	102,601	106,441	94,536	93,850	101,071	100,991	103,134
	借 入 金 等 利 息	5,445	5,439	6,047	4,696	3,827	3,343	3,911	3,715	2,983	2,562	2,264	2,104	1,776	1,555	1,505	1,642	1,463	1,325	1,145	1,286
	借 入 金 等 返 済	76,944	75,825	72,792	86,322	44,274	33,980	68,356	71,464	65,013	68,184	66,859	55,837	43,800	58,628	46,184	43,289	39,678	41,950	24,518	24,915
	施 設 関 係 支 出	178,162	159,494	184,977	175,010	140,913	116,233	146,563	176,441	158,792	178,905	177,469	181,989	143,619	171,345	186,705	166,638	157,476	159,482	156,085	173,226
	設 備 関 係 支 出	55,289	54,902	54,911	55,319	63,116	54,267	60,874	58,261	68,537	64,841	59,083	58,278	55,795	55,330	60,877	52,582	47,020	57,657	58,958	68,168
	当 該 年 度 支 出 計	1,536,652	1,541,128	1,585,712	1,650,538	1,490,087	1,450,802	1,631,665	1,665,677	1,648,998	1,681,566	1,678,167	1,693,767	1,651,605	1,716,514	1,747,309	1,623,181	1,598,784	1,667,766	1,652,179	1,706,831

表２－２ 資金収支計算書 構成比率の推移（加盟大学部門）

(%)

区 分		平成17年度	平成18年度	平成19年度	平成20年度	平成21年度	平成22年度	平成23年度	平成24年度	平成25年度	平成26年度	平成27年度	平成28年度	平成29年度	平成30年度	令和元年度	令和2年度	令和3年度	令和4年度	令和5年度	令和6年度
収入の部	学 生 納 付 金	60.7	58.1	58.3	59.7	68.3	69.2	62.8	59.8	61.0	58.9	61.7	63.2	65.1	65.6	64.5	61.5	60.5	61.9	61.8	60.5
	手 数 料	3.3	3.3	3.2	3.2	3.6	3.6	3.1	3.0	3.1	2.9	3.1	3.3	3.5	3.5	3.3	2.8	2.8	2.8	2.8	2.8
	寄 付 金	4.1	2.7	3.0	2.1	2.0	4.0	3.4	2.9	2.5	2.3	2.6	3.1	2.7	2.4	2.6	2.4	2.2	2.0	2.1	1.9
	補 助 金	9.4	8.9	8.6	8.6	10.5	9.7	9.3	8.7	8.9	8.0	8.0	7.7	7.7	7.7	7.7	9.0	9.0	9.3	9.5	9.2
	資 産 運 用 収 入	2.4	2.8	3.2	3.3	1.9	1.7	2.0	1.9	2.4	2.6	—	—	—	—	—	—	—	—	—	—
	受 取 利 息 ・ 配 当 金 収 入	—	—	—	—	—	—	—	—	—	—	1.8	1.6	1.8	1.6	1.8	1.6	1.8	1.9	2.4	2.6
	資 産 売 却 収 入	10.6	16.4	16.0	13.3	5.8	5.6	11.2	15.4	14.7	15.7	12.4	11.9	10.5	9.9	10.7	14.6	15.9	13.4	13.6	14.0
	事 業 収 入	2.1	2.2	2.3	2.4	2.1	2.1	2.2	2.1	2.3	2.5	—	—	—	—	—	—	—	—	—	—
	付随事業・収益事業収入	—	—	—	—	—	—	—	—	—	—	3.2	2.9	3.1	3.3	3.1	2.7	3.1	3.3	3.4	3.5
	雑 収 入	2.4	2.3	2.3	2.4	2.4	2.3	2.5	2.6	2.6	2.7	2.9	3.4	3.1	3.1	3.1	2.6	2.8	3.0	3.0	2.8
支出の部	借 入 金 等 収 入	4.9	3.2	3.2	5.0	3.4	1.8	3.5	3.6	2.5	4.4	4.1	2.9	2.5	2.9	3.2	2.7	2.0	2.4	1.4	2.6
	当 該 年 度 収 入 計	100.0	100.0	100.0	100.0	100.0	100.0	100.0	100.0	100.0	100.0	100.0	100.0	100.0	100.0	100.0	100.0	100.0	100.0	100.0	100.0
	人 件 費	50.9	51.7	50.4	49.4	52.7	54.6	52.1	51.3	51.3	50.3	50.5	51.4	52.7	51.0	50.9	50.8	51.5	49.5	49.6	48.4
	教 育 研 究 経 費	22.8	23.5	23.8	23.8	25.6	26.1	24.7	24.0	24.9	25.1	25.3	25.0	26.3	26.3	26.1	27.1	27.3	28.8	29.7	29.9
	管 理 経 費	5.7	5.7	5.7	7.3	4.8	4.9	6.0	6.1	5.8	5.9	5.9	5.9	6.2	6.0	6.1	5.8	5.9	6.1	6.1	6.0
	借 入 金 等 利 息	0.4	0.4	0.4	0.3	0.3	0.2	0.2	0.2	0.2	0.2	0.1	0.1	0.1	0.1	0.1	0.1	0.1	0.1	0.1	0.1
	借 入 金 等 返 済	5.0	4.9	4.6	5.2	3.0	2.3	4.2	4.3	3.9	4.1	4.0	3.3	2.7	3.4	2.6	2.7	2.5	2.5	1.5	1.5
	施 設 関 係 支 出	11.6	10.3	11.7	10.6	9.5	8.0	9.0	10.6	9.6	10.6	10.6	10.7	8.7	10.0	10.7	10.3	9.8	9.6	9.4	10.1
	設 備 関 係 支 出	3.6	3.6	3.5	3.4	4.2	3.7	3.7	3.5	4.2	3.9	3.5	3.4	3.4	3.2	3.5	3.2	2.9	3.5	3.6	4.0
	当 該 年 度 支 出 計	100.0	100.0	100.0	100.0	100.0	100.0	100.0	100.0	100.0	100.0	100.0	100.0	100.0	100.0	100.0	100.0	100.0	100.0	100.0	100.0

表 3 施設関係支出および設備関係支出（加盟大学部門・資金収支）

（百万円・％）

区 分	支出額																			
	平成17年度	平成18年度	平成19年度	平成20年度	平成21年度	平成22年度	平成23年度	平成24年度	平成25年度	平成26年度	平成27年度	平成28年度	平成29年度	平成30年度	令和元年度	令和2年度	令和3年度	令和4年度	令和5年度	令和6年度
施 設 関 係 支 出	178,162	159,494	184,977	175,010	194,861	178,283	146,563	176,441	158,792	178,905	177,469	181,989	143,619	171,345	186,705	166,638	157,476	159,482	156,085	173,226
（ 土 地 支 出 ）	23,292	19,266	31,689	37,344	43,285	50,829	15,693	28,471	12,028	18,627	24,516	10,840	10,227	22,838	22,421	18,105	8,962	3,048	13,317	17,573
（ 建 物 支 出 ）	93,711	100,463	99,283	79,243	99,724	71,240	78,758	101,621	79,545	104,812	81,025	118,668	76,947	86,503	87,777	79,595	64,859	89,076	90,473	95,654
（ 構 築 物 支 出 ）	11,122	11,814	12,380	12,214	11,995	10,497	10,507	8,223	11,041	10,746	11,051	11,422	10,400	10,900	10,263	10,247	6,907	13,934	9,522	13,537
（ そ の 他 ）	50,038	27,951	41,625	46,208	39,856	45,716	41,604	38,125	56,177	44,718	60,877	41,058	46,045	51,104	66,243	58,691	76,747	53,424	42,773	46,461
設 備 関 係 支 出	55,289	54,902	54,911	55,319	73,137	59,038	60,874	58,261	68,537	64,841	59,083	58,278	55,795	55,330	60,877	52,582	47,020	57,657	58,958	68,168
（ 機 器 備 品 支 出 ）	37,724	37,573	38,945	39,744	55,172	41,939	44,979	43,710	54,279	50,800	45,474	43,523	40,714	41,304	44,959	42,708	36,696	48,197	49,273	57,306
（その他の機器備品支出）	1,730	2,355	1,563	1,484	2,016	3,320	2,253	1,875	2,450	1,971	2,033	1,937	2,173	2,486	2,662	2,311	1,917	1,840	2,301	2,039
（ 図 書 支 出 ）	15,569	14,791	14,113	13,205	12,787	11,652	11,164	10,859	10,123	9,409	8,836	8,687	8,305	7,943	7,453	6,115	6,028	5,610	5,517	5,448
（ そ の 他 ）	266	182	289	885	3,160	2,126	2,477	1,817	1,685	2,660	2,739	4,130	4,601	3,595	5,802	1,448	2,379	2,009	1,866	3,373
計	233,451	214,397	239,888	230,330	267,997	237,321	207,436	234,702	227,329	243,746	236,552	240,266	199,414	226,675	247,582	219,220	204,496	217,139	215,043	241,393

区 分	増減率																			
	H16→H17	H17→H18	H18→H19	H19→H20	H20→H21	H21→H22	H22→H23	H23→H24	H24→H25	H25→H26	H26→H27	H27→H28	H28→H29	H29→H30	H30→R01	R01→R02	R02→R03	R03→R04	R04→R05	R05→R06
施 設 関 係 支 出	6.6	△ 10.5	16.0	△ 5.4	11.3	△ 8.5	△ 17.8	20.4	△ 10.0	12.7	△ 0.8	2.5	△ 21.1	19.3	9.0	△ 10.7	△ 5.5	1.3	△ 2.1	11.0
（ 土 地 支 出 ）	△ 4.1	△ 17.3	64.5	17.8	15.9	17.4	△ 69.1	81.4	△ 57.8	54.9	31.6	△ 55.8	△ 5.7	123.3	△ 1.8	△ 19.3	△ 50.5	△ 66.0	336.9	32.0
（ 建 物 支 出 ）	1.6	7.2	△ 1.2	△ 20.2	25.8	△ 28.6	10.6	29.0	△ 21.7	31.8	△ 22.7	46.5	△ 35.2	12.4	1.5	△ 9.3	△ 18.5	37.3	1.6	5.7
（ 構 築 物 支 出 ）	△ 4.7	6.2	4.8	△ 1.3	△ 1.8	△ 12.5	0.1	△ 21.7	34.3	△ 2.7	2.8	3.4	△ 8.9	4.8	△ 5.8	△ 0.2	△ 32.6	101.7	△ 31.7	42.2
（ そ の 他 ）	28.3	△ 44.1	48.9	11.0	△ 13.7	14.7	△ 9.0	△ 8.4	47.3	△ 20.4	36.1	△ 32.6	12.1	11.0	29.6	△ 11.4	30.8	△ 30.4	△ 19.9	8.6
設 備 関 係 支 出	△ 2.0	△ 0.7	0.0	0.7	32.2	△ 19.3	3.1	△ 4.3	17.6	△ 5.4	△ 8.9	△ 1.4	△ 4.3	△ 0.8	10.0	△ 13.6	△ 10.6	22.6	2.3	15.6
（ 機 器 備 品 支 出 ）	△ 2.7	△ 0.4	3.7	2.1	38.8	△ 24.0	7.2	△ 2.8	24.2	△ 6.4	△ 10.5	△ 4.3	△ 6.5	1.5	8.8	△ 5.0	△ 14.1	31.3	2.2	16.3
（その他の機器備品支出）	17.9	36.1	△ 33.6	△ 5.0	35.8	64.7	△ 32.1	△ 16.8	30.7	△ 19.6	3.1	△ 4.7	12.2	14.4	7.1	△ 13.2	△ 17.0	△ 4.0	25.1	△ 11.4
（ 図 書 支 出 ）	△ 1.5	△ 5.0	△ 4.6	△ 6.4	△ 3.2	△ 8.9	△ 4.2	△ 2.7	△ 6.8	△ 7.1	△ 6.1	△ 1.7	△ 4.4	△ 4.4	△ 6.2	△ 18.0	△ 1.4	△ 6.9	△ 1.7	△ 1.2
（ そ の 他 ）	△ 30.3	△ 31.4	58.9	205.8	257.0	△ 32.7	16.5	△ 26.6	△ 7.3	57.9	2.9	50.8	11.4	△ 21.9	61.4	△ 75.0	64.4	△ 15.6	△ 7.1	80.8
計	4.4	△ 8.2	11.9	△ 4.0	16.4	△ 11.4	△ 12.6	13.1	△ 3.1	7.2	△ 3.0	1.6	△ 17.0	13.7	9.2	△ 11.5	△ 6.7	6.2	△ 1.0	12.3

区 分	構成比率																			
	平成17年度	平成18年度	平成19年度	平成20年度	平成21年度	平成22年度	平成23年度	平成24年度	平成25年度	平成26年度	平成27年度	平成28年度	平成29年度	平成30年度	令和元年度	令和2年度	令和3年度	令和4年度	令和5年度	令和6年度
施 設 関 係 支 出	76.3	74.4	77.1	76.0	72.7	75.1	70.7	75.2	69.9	73.4	75.0	75.7	72.0	75.6	75.4	76.0	77.0	73.4	72.6	71.8
（ 土 地 支 出 ）	10.0	9.0	13.2	16.2	16.2	21.4	7.6	12.1	5.3	7.6	10.4	4.5	5.1	10.1	9.1	8.3	4.4	1.4	6.2	7.3
（ 建 物 支 出 ）	40.1	46.9	41.4	34.4	37.2	30.0	38.0	43.3	35.0	43.0	34.3	49.4	38.6	38.2	35.5	36.3	31.7	41.0	42.1	39.6
（ 構 築 物 支 出 ）	4.8	5.5	5.2	5.3	4.5	4.4	5.1	3.5	4.9	4.4	4.7	4.8	5.2	4.8	4.1	4.7	3.4	6.4	4.4	5.6
（ そ の 他 ）	21.4	13.0	17.4	20.1	14.9	19.3	20.1	16.2	24.7	18.3	25.7	17.1	23.1	22.5	26.8	26.8	37.5	24.6	19.9	19.2
設 備 関 係 支 出	23.7	25.6	22.9	24.0	27.3	24.9	29.3	24.8	30.1	26.6	25.0	24.3	28.0	24.4	24.6	24.0	23.0	26.6	27.4	28.2
（ 機 器 備 品 支 出 ）	16.2	17.5	16.2	17.3	20.6	17.7	21.7	18.6	23.9	20.8	19.2	18.1	20.4	18.2	18.2	19.5	17.9	22.2	22.9	23.7
（その他の機器備品支出）	0.7	1.1	0.7	0.6	0.8	1.4	1.1	0.8	1.1	0.8	0.9	0.8	1.1	1.1	1.1	1.1	0.9	0.8	1.1	0.8
（ 図 書 支 出 ）	6.7	6.9	5.9	5.7	4.8	4.9	5.4	4.6	4.5	3.9	3.7	3.6	4.2	3.5	3.0	2.8	2.9	2.6	2.6	2.3
（ そ の 他 ）	0.1	0.1	0.1	0.4	1.2	0.9	1.2	0.8	0.7	1.1	1.2	1.7	2.3	1.6	2.3	0.7	1.2	0.9	0.9	1.4
計	100.0	100.0	100.0	100.0	100.0	100.0	100.0	100.0	100.0	100.0	100.0	100.0	100.0	100.0	100.0	100.0	100.0	100.0	100.0	100.0

施設関係支出のその他：建設仮勘定支出、借地権支出、施設利用権支出、その他

設備関係支出のその他：車輛支出、電話加入権支出、その他

表 4 活動区分資金収支計算書 金額の推移（会員法人全体）

(百万円)										
区 分		平成28年度	平成29年度	平成30年度	令和元年度	令和2年度	令和3年度	令和4年度	令和5年度	令和6年度
教育活動	収入	2,543,289	2,623,964	2,666,884	2,719,339	2,562,839	2,591,622	2,620,704	2,543,704	2,591,847
	支出	2,232,659	2,294,492	2,341,671	2,383,731	2,228,120	2,221,000	2,305,567	2,264,172	2,323,454
	差引	310,630	329,471	325,213	335,608	334,719	370,622	315,137	279,532	268,393
	調整勘定等	5,314	4,156	△5,557	△6,026	△6,863	△7,028	△13,425	35,582	318
	収支差額	315,944	333,627	319,656	329,582	327,856	363,594	301,712	315,114	268,711
施設整備等	収入	291,420	300,275	198,064	232,201	238,589	220,964	247,936	250,428	296,626
	支出	584,252	567,877	500,657	543,050	534,420	550,600	547,644	573,538	633,241
	差引	△292,831	△267,602	△302,593	△310,849	△295,831	△329,636	△299,708	△323,110	△336,615
	調整勘定等	8,025	9,373	2,133	△829	△365	7,400	559	8,258	△4,553
	収支差額	△284,807	△258,229	△300,461	△311,678	△296,196	△322,236	△299,149	△314,852	△341,168
小 計		31,138	75,398	19,196	17,905	31,660	41,358	2,563	261	△72,458
その他	収入	576,447	500,710	489,035	535,105	598,584	635,078	583,193	558,552	604,485
	支出	542,581	518,428	515,043	537,511	573,332	603,358	573,586	536,647	556,813
	差引	28,377	△17,718	△26,008	△2,406	25,252	31,720	9,607	21,905	47,672
	調整勘定等	△377	436	213	999	2,067	638	△672	△3,485	256
	収支差額	28,000	△17,282	△25,794	△1,407	27,319	32,358	8,935	18,421	47,928

表5 事業活動収支計算書 金額の推移（会員法人全体）

（百万円）

区 分			平成28年度	平成29年度	平成30年度	令和元年度	令和2年度	令和3年度	令和4年度	令和5年度	令和6年度
教 育 活 動 収 入	学 生 生 徒 等 納 付 金 手 数 料 寄 付 金 経 常 費 等 補 助 金 付 随 事 業 収 入 雑 収 入 教 育 活 動 収 入 計	学 生 生 徒 等 納 付 金	1,383,367	1,400,982	1,417,248	1,431,818	1,334,912	1,333,719	1,353,631	1,358,509	1,371,494
		手 数 料	68,136	71,153	71,128	69,002	57,924	58,723	58,148	58,400	61,713
		寄 付 金	68,422	46,421	51,308	53,797	57,350	51,118	43,287	45,562	42,434
		経 常 費 等 補 助 金	223,518	223,157	225,342	234,402	301,699	311,189	305,813	266,338	273,259
		付 随 事 業 収 入	745,593	808,082	830,115	857,167	750,546	771,964	788,824	745,197	773,767
		雑 収 入	78,646	74,783	75,773	76,661	64,140	68,355	73,607	70,278	70,202
動 収 支	事 業 活 動 支 出 人 件 費 教 育 研 究 経 費 管 理 経 費 徴 収 不 能 額 等 教 育 活 動 支 出 計 教 育 活 動 収 支 差 額	人 件 費	1,302,188	1,321,791	1,330,068	1,345,834	1,256,489	1,242,982	1,251,084	1,223,299	1,243,832
		教 育 研 究 経 費	1,024,433	1,072,710	1,115,107	1,139,682	1,077,033	1,077,949	1,142,660	1,129,692	1,175,716
		管 理 経 費	149,045	151,253	153,484	156,681	141,822	143,103	155,044	149,922	151,550
		徴 収 不 能 額 等	1,048	768	1,237	918	871	803	878	762	899
		教 育 活 動 支 出 計	2,476,714	2,546,522	2,599,897	2,643,115	2,476,216	2,464,838	2,549,666	2,503,675	2,571,997
		教 育 活 動 収 支 差 額	90,968	78,056	71,016	79,731	90,356	130,231	73,644	40,608	20,878
教 育 活 動 外 収 支	収 入 受 取 利 息 ・ 配 当 金 そ の 他 の 教 育 活 動 外 収 入 教 育 活 動 外 収 入 計	受 取 利 息 ・ 配 当 金	33,565	36,916	32,876	38,106	33,988	38,186	40,034	50,322	55,706
		そ の 他 の 教 育 活 動 外 収 入	2,270	3,047	3,893	3,550	4,720	5,472	7,249	8,085	6,114
		教 育 活 動 外 収 入 計	35,835	39,964	36,768	41,656	38,708	43,658	47,283	58,407	61,819
	支 出 借 入 金 等 利 息 そ の 他 の 教 育 活 動 外 支 出 教 育 活 動 外 支 出 計	借 入 金 等 利 息	3,557	3,033	2,684	2,505	2,438	2,143	2,121	1,714	1,994
		そ の 他 の 教 育 活 動 外 支 出	1,016	1,458	1,216	1,803	1,376	1,282	1,226	1,294	1,558
		教 育 活 動 外 支 出 計	4,573	4,490	3,901	4,308	3,814	3,424	3,347	3,008	3,552
教 育 活 動 外 収 支 差 額		31,262	35,474	32,867	37,348	34,893	40,233	43,936	55,399	58,267	
経 常 収 入 計			2,603,517	2,664,542	2,707,681	2,764,502	2,605,279	2,638,726	2,670,593	2,602,690	2,654,694
経 常 支 出 計			2,481,286	2,551,013	2,603,797	2,647,423	2,480,030	2,468,262	2,553,013	2,506,683	2,575,548
経 常 収 支 差 額			122,230	113,529	103,883	117,079	125,249	170,464	117,580	96,007	79,146
特 別 収 支	収 入 資 産 売 却 差 額 そ の 他 の 特 別 収 入 特 別 収 入 計	資 産 売 却 差 額	13,467	22,380	17,903	14,241	17,556	9,507	8,094	5,952	10,408
		そ の 他 の 特 別 収 入	75,623	37,534	27,092	27,002	31,479	29,797	27,308	25,645	22,346
		特 別 収 入 計	89,090	59,914	44,995	41,243	49,034	39,303	35,402	31,597	32,754
	支 出 資 産 処 分 差 額 そ の 他 の 特 別 支 出 特 別 支 出 計	資 産 処 分 差 額	20,163	23,823	25,636	20,159	21,162	20,649	21,154	20,482	19,318
		そ の 他 の 特 別 支 出	7,040	6,591	9,352	6,718	9,411	640	1,384	11,159	962
		特 別 支 出 計	27,202	30,414	34,987	26,877	30,574	21,289	22,538	31,640	20,279
特 別 収 支 差 額		61,888	29,500	10,008	14,367	18,461	18,015	12,864	△44	12,474	
基 本 金 組 入 前 当 年 度 収 支 差 額			184,118	143,029	113,891	131,446	143,710	188,478	130,444	95,963	91,620
基 本 金 組 入 額 合 計			△288,706	△201,089	△198,882	△211,526	△200,465	△202,462	△177,332	△221,686	△216,362
当 年 度 収 支 差 額			△104,588	△58,060	△84,991	△80,080	△56,756	△13,983	△46,888	△125,723	△124,742
前 年 度 繰 越 収 支 差 額			△2,063,606	△2,151,099	△2,188,311	△2,237,563	△1,999,269	△1,977,270	△1,950,074	△1,854,332	△1,942,819
基 本 金 取 崩 額			23,313	22,674	33,868	21,015	34,952	41,179	30,530	33,975	31,239
翌 年 度 繰 越 収 支 差 額			△2,144,881	△2,186,485	△2,239,434	△2,296,628	△2,021,073	△1,950,074	△1,966,432	△1,946,080	△2,036,322
参 考	事 業 活 動 収 入 計		2,692,608	2,724,456	2,752,676	2,805,746	2,654,314	2,678,029	2,705,996	2,634,287	2,687,448
	事 業 活 動 支 出 計		2,508,489	2,581,427	2,638,785	2,674,300	2,510,604	2,489,551	2,575,551	2,538,324	2,595,828

表 6－1 貸借対照表 金額の推移（会員法人全体）

区 分		平成17年度	平成18年度	平成19年度	平成20年度	平成21年度	平成22年度	平成23年度	平成24年度	平成25年度	平成26年度	平成27年度	平成28年度	平成29年度	平成30年度	令和元年度	令和2年度	令和3年度	令和4年度	令和5年度	令和6年度
固 定 資 産		73,251	74,581	74,947	76,459	78,050	79,641	81,335	81,630	82,282	83,709	85,452	87,904	89,876	91,288	93,500	88,004	88,534	89,740	89,373	90,630
	有 形 固 定 資 産	50,707	51,246	51,208	52,273	53,828	54,649	55,406	55,814	55,998	56,977	57,978	59,565	60,585	60,924	61,778	57,878	57,634	57,936	57,033	57,470
	特 定 資 産	－	－	－	－	－	－	－	－	－	－	24,477	25,237	25,882	26,776	27,907	26,411	27,522	28,121	28,675	29,308
	そ の 他 の 固 定 資 産	22,544	23,334	23,740	24,185	24,222	24,992	25,929	25,816	26,283	26,732	2,997	3,102	3,409	3,587	3,815	3,716	3,378	3,684	3,665	3,852
流 動 資 産		12,108	12,518	11,811	10,862	11,392	11,291	11,739	12,083	11,916	12,098	11,997	12,615	13,111	12,953	13,189	13,467	14,045	14,355	13,706	13,596
資 産 の 部 計		85,359	87,099	86,759	87,321	89,442	90,933	93,074	93,713	94,198	95,807	97,449	100,519	102,986	104,240	106,689	101,471	102,579	104,095	103,080	104,227
負 債 の 部 合 計	固 定 負 債	9,713	9,458	8,837	8,799	9,173	9,289	10,301	10,013	9,645	9,774	10,066	10,156	10,129	10,192	10,384	9,400	9,415	9,582	8,914	9,211
	流 動 負 債	5,551	5,760	5,425	5,518	5,557	5,520	5,762	5,841	5,704	5,660	5,710	5,909	6,253	6,090	6,085	5,884	5,841	5,885	5,767	5,820
基 本 金		81,582	84,015	85,244	88,029	90,795	93,368	95,996	96,665	98,248	100,487	102,268	105,904	108,469	110,352	113,186	106,398	106,824	108,292	107,860	109,559
繰 越 収 支 差 額		△11,487	△12,133	△12,747	△15,026	△16,083	△17,244	△18,985	△18,805	△19,400	△20,115	△20,595	△21,449	△21,865	△22,394	△22,966	△20,211	△19,501	△19,664	△19,461	△20,363
負債及び純資産の部合計		85,359	87,099	86,759	87,321	89,442	90,933	93,074	93,713	94,198	95,805	97,449	100,519	102,986	104,240	106,689	101,471	102,579	104,095	103,080	104,227

表 6－2 貸借対照表 財務比率の推移（会員法人全体）

区 分		平成17年度	平成18年度	平成19年度	平成20年度	平成21年度	平成22年度	平成23年度	平成24年度	平成25年度	平成26年度	平成27年度	平成28年度	平成29年度	平成30年度	令和元年度	令和2年度	令和3年度	令和4年度	令和5年度	令和6年度
固 定 比 率		104.5	103.8	103.4	104.7	104.5	104.6	105.6	104.8	104.4	104.2	104.6	104.1	103.8	103.8	103.6	102.1	101.4	101.3	101.1	101.6
固 定 長 期 適 合 率		91.8	91.7	92.1	93.5	93.0	93.2	93.2	92.9	93.0	92.9	93.1	92.9	92.9	93.0	92.9	92.1	91.5	91.4	91.8	92.1
流 動 比 率		218.1	217.3	217.7	196.8	205.0	204.6	203.7	206.9	208.9	213.8	210.1	213.5	209.7	212.7	216.7	228.9	240.4	243.9	237.7	233.6
総 負 債 比 率		17.9	17.5	16.4	16.4	16.5	16.3	17.3	16.9	16.3	16.1	16.2	16.0	15.9	15.6	15.4	15.1	14.9	14.9	14.2	14.4
負 債 比 率		21.8	21.2	19.7	19.6	19.7	19.5	20.9	20.4	19.5	19.2	19.3	19.0	18.9	18.5	18.3	17.7	17.5	17.5	16.6	16.9
退職給与引特定資産保有率		59.0	59.3	61.4	61.7	62.0	61.0	54.1	55.5	55.5	56.1	57.3	57.8	57.8	58.0	59.9	62.0	63.3	64.5	65.7	66.1
繰越収支差額構成比率		△ 13.5	△ 13.9	△ 14.7	△ 17.2	△ 18.0	△ 19.0	△ 20.4	△ 20.1	△ 20.6	△ 21.0	△ 21.1	△ 21.3	△ 21.2	△ 21.5	△ 21.5	△ 19.9	△ 19.0	△ 18.9	△ 18.9	△ 19.5

※各財務比率の算式は以下の通り（比率名称及び算式表記は平成27年度の学校法人会計基準改正後の表記）

財 務 比 率	算 式	評 価 指 標
固定比率	固定資産／純資産	低い値が良い
固定長期適合率	固定資産／純資産＋固定負債	低い値が良い
流動比率	流動資産／流動負債	高い値が良い
総負債比率	総負債／総資産	低い値が良い
負債比率	総負債／純資産	低い値が良い
退職給与引特定資産保有率	退職給与引当特定資産／退職給与引当金	高い値が良い
繰越収支差額構成比率	繰越収支差額／総負債＋純資産	高い値が良い



表7 「事業活動収入」、「学生納付金」、「人件費」等の推移と比率（加盟大学部門・事業活動収支）

(百万円・%)

	事業活動 収 入 (帰属収入)	学 生 納付金	補助金	人件費	教育研究 経 費	事業活動収入(※)に対する比率の推移			
						学 生 納付金	補助金	人件費	教育研究 経 費
昭和47	132,020	76,450	14,613	75,269	25,083	57.9	11.1	57.0	19.0
49	202,016	97,337	32,748	128,287	33,224	48.2	16.2	63.5	16.4
51	327,197	146,045	56,242	178,486	47,665	44.6	17.2	54.6	14.6
53	387,988	219,056	85,555	228,498	62,611	56.5	22.1	58.9	16.1
55	492,060	275,903	109,912	273,840	81,814	56.1	22.3	55.7	16.6
57	583,388	336,225	118,346	327,615	102,567	57.6	20.3	56.2	17.6
59	632,260	385,512	100,550	358,248	122,147	61.0	15.9	56.7	19.3
61	725,234	450,903	105,465	416,037	144,974	62.2	14.5	57.4	20.0
63	918,424	568,191	120,803	494,318	188,386	61.9	13.2	53.8	20.5
平成2	1,070,204	654,640	124,721	556,213	230,123	61.2	11.7	52.0	21.5
4	1,134,981	744,339	125,344	614,028	265,892	65.6	11.0	54.1	23.4
6	1,217,634	837,924	130,967	656,374	298,444	68.8	10.8	53.9	24.5
8	1,319,470	912,368	143,593	691,278	326,622	69.1	10.9	52.4	24.8
10	1,340,875	967,006	161,205	720,335	358,360	72.1	12.0	53.7	26.7
12	1,432,180	1,018,742	163,484	736,158	390,114	71.1	11.4	51.4	27.2
14	1,436,596	1,052,430	156,412	749,149	429,865	73.3	10.9	52.1	29.9
16	1,435,908	1,057,289	161,447	768,192	462,320	73.6	11.2	53.5	32.2
18	1,526,278	1,073,520	165,017	788,993	496,815	70.3	10.8	51.7	32.6
20	1,552,871	1,108,623	159,590	808,840	534,069	71.4	10.3	52.1	34.4
22	1,594,578	1,150,704	167,393	843,545	539,043	72.2	10.5	52.9	33.8
24	1,585,212	1,157,345	168,390	848,951	549,460	73.0	10.6	53.6	34.7
26	1,636,269	1,160,353	157,757	845,064	577,184	70.9	9.6	51.6	35.3
27	1,613,201	1,171,961	143,764	844,455	581,754	72.6	8.9	52.3	36.1
28	1,694,928	1,204,614	140,662	866,336	583,295	71.1	8.3	51.1	34.4
29	1,664,031	1,223,147	138,067	867,081	596,420	73.5	8.3	52.1	35.8
30	1,667,810	1,239,022	139,276	873,940	615,158	74.3	8.4	52.4	36.9
令和元	1,696,494	1,253,430	146,314	884,350	622,290	73.9	8.6	52.1	36.7
2	1,600,709	1,167,712	167,032	824,289	592,606	72.9	10.4	51.5	37.0
3	1,603,299	1,167,039	168,989	821,968	589,100	72.8	10.5	51.3	36.7
4	1,630,356	1,186,479	169,587	823,920	632,523	72.8	10.4	50.5	38.8
5	1,658,216	1,193,663	175,576	818,514	644,453	72.0	10.6	49.4	38.9
6	1,688,562	1,213,393	178,935	831,157	666,411	71.9	10.6	49.2	39.5

事業活動収入(※)に対する比率の推移

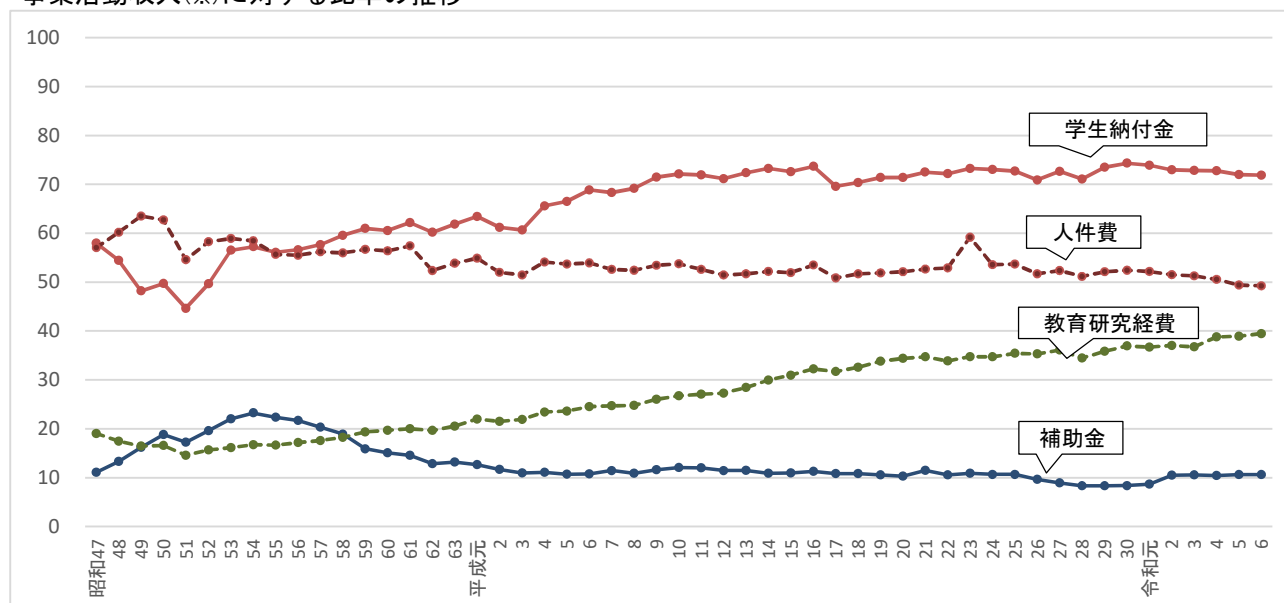


表 8 学生 1 人あたりの収入額と支出額の推移（加盟大学部門・資金収支）

(万円・人)

区 分		平成17年度	平成18年度	平成19年度	平成20年度	平成21年度	平成22年度	平成23年度	平成24年度	平成25年度	平成26年度	平成27年度	平成28年度	平成29年度	平成30年度	令和元年度	令和2年度	令和3年度	令和4年度	令和5年度	令和6年度
収入	学 生 納 付 金	110.9	112.2	113.1	113.2	114.2	113.7	114.1	114.5	115.4	116.2	117.2	118.1	119.1	120.1	120.8	120.8	121.6	122.6	122.8	123.8
	手 数 料	5.9	6.2	6.2	6.1	6.2	5.9	5.7	5.8	5.8	5.8	5.9	6.2	6.4	6.4	6.2	5.5	5.6	5.5	5.5	5.8
	寄 付 金	7.4	5.0	5.4	4.9	3.9	7.2	5.8	5.4	4.5	4.4	4.8	5.4	4.7	4.2	4.7	4.7	4.2	3.9	4.2	3.7
	補 助 金	17.3	17.3	16.7	16.4	18.1	16.5	17.0	16.7	16.9	15.8	15.3	14.3	14.1	14.1	14.5	17.8	18.0	18.4	18.9	18.9
	資 産 運 用 収 入	4.1	5.0	5.8	5.6	4.1	3.7	3.4	3.5	4.2	4.8	-	-	-	-	-	-	-	-	-	-
	受取利息・配当金収入	-	-	-	-	-	-	-	-	-	-	3.3	2.8	3.1	2.7	3.2	3.0	3.5	3.6	4.4	4.8
	資 産 売 却 収 入	17.3	27.1	25.8	22.2	18.1	19.6	18.4	26.5	24.7	26.9	20.0	19.0	16.7	15.0	17.1	24.7	26.9	21.9	22.4	24.4
	事 業 収 入	4.0	4.4	4.5	4.5	4.1	4.1	4.0	4.1	4.4	5.0	-	-	-	-	-	-	-	-	-	-
	付随事業・収益事業収入	-	-	-	-	-	-	-	-	-	-	6.2	5.6	5.9	6.2	6.0	5.3	6.2	6.6	6.7	7.1
	雑 収 入	4.2	4.3	4.4	4.5	4.6	4.2	4.6	5.0	4.8	5.1	5.5	6.0	5.6	5.6	5.7	5.1	5.5	5.8	5.8	5.6
支出	借 入 金 等 収 入	7.5	5.2	5.2	8.4	8.4	5.6	5.3	5.7	3.9	7.0	6.6	4.4	3.7	4.6	5.4	4.8	3.5	4.3	2.7	5.3
	合 計	178.6	186.7	187.1	185.7	181.7	180.6	178.1	187.1	184.6	190.9	184.8	164.0	159.1	164.5	166.0	166.0	164.9	170.7	168.3	172.7
	人 件 費	81.1	82.8	82.5	82.9	83.1	82.0	83.1	84.1	83.9	84.2	84.3	84.8	84.2	84.3	85.1	84.8	85.2	84.9	83.8	83.8
	教 育 研 究 経 費	36.6	37.9	39.3	40.3	40.3	39.0	39.7	39.7	41.2	42.5	42.8	41.8	42.6	44.0	44.0	45.4	45.5	49.6	50.5	52.0
	管 理 経 費	8.5	8.4	8.8	11.6	8.9	9.3	9.1	9.4	9.2	9.4	9.5	9.4	9.4	9.5	9.7	9.3	9.4	10.0	9.9	10.1
	借 入 金 等 利 息 支 出	0.5	0.5	0.6	0.5	0.4	0.4	0.4	0.4	0.3	0.3	0.2	0.2	0.2	0.2	0.1	0.2	0.2	0.1	0.1	0.1
	借 入 金 等 返 済 支 出	6.9	6.9	6.4	7.7	6.8	5.8	5.7	6.0	5.4	5.6	5.7	4.6	3.7	5.2	3.8	4.0	3.7	3.9	2.3	2.5
	施 設 関 係 支 出	17.2	16.2	18.6	17.1	18.9	16.8	14.1	17.2	15.7	17.1	17.5	17.7	13.8	16.1	17.4	16.9	16.1	16.2	15.7	17.4
	設 備 関 係 支 出	5.8	5.7	5.7	5.6	7.3	5.8	6.0	5.7	6.9	6.5	5.9	5.7	5.4	5.4	5.9	5.4	4.9	5.9	6.1	6.9
	合 計	156.6	158.4	161.9	165.6	165.7	159.1	158.0	162.4	162.5	165.5	165.9	164.0	159.1	164.5	166.0	166.0	164.9	170.7	168.3	172.7
学 生 数		938,292	937,871	946,162	963,674	979,399	994,196	1,004,078	997,272	994,893	990,450	991,833	1,012,214	1,019,396	1,024,063	1,029,491	960,386	953,295	961,039	965,714	973,515

※「法人本部」、「図書館」、「研究所」、「その他」のうち大学部門（昼間部）への配付分を合算したうえで対象学生数（昼間部の学部学生及び大学院学生）で除して算出している。